



**ดัชนีราคาที่เกษตรกรขายได้ที่ไร่นาและ
ดัชนีผลผลิตสินค้าเกษตรที่สำคัญ
เมษายน 2551**



**ส่วนสารสนเทศปัจจัยการผลิตและราคา
สำนักงานเศรษฐกิจการเกษตร**

**ศูนย์สารสนเทศการเกษตร
กระทรวงเกษตรและสหกรณ์**

สารบัญ

หน้า

บทนำ	1
การจัดทำดัชนีราคาที่เกี่ยวข้องที่ไต้หวัน	1
การจัดทำดัชนีผลผลิตสินค้าเกษตรที่สำคัญ	1
ดัชนีราคาที่เกี่ยวข้องประจำเดือน เมษายน 2551	1-9
ภาคผนวกดัชนีราคาที่เกี่ยวข้องที่ไต้หวัน	ผ1-1 ถึง ผ1-17
ภาคผนวกดัชนีผลผลิตสินค้าเกษตรที่สำคัญ	ผ2-18ถึง ผ2-27

สารบัญตาราง

	หน้า
ตารางที่ 1 เปรียบเทียบดัชนีราคาที่เกี่ยวข้องที่ไต้หวันเดือน เมษายน 2551	ผ1-1 ถึง ผ1-4
ตารางที่ 2 ดัชนีราคาที่เกี่ยวข้องที่ไต้หวัน ปี 2549	ผ1-5 ถึง ผ1-7
ตารางที่ 3 ดัชนีราคาที่เกี่ยวข้องที่ไต้หวัน ปี 2550	ผ1-8 ถึง ผ1-10
ตารางที่ 4 ดัชนีราคาที่เกี่ยวข้องที่ไต้หวัน ปี 2551	ผ1-10 ถึง ผ1-12
ตารางที่ 5 เปรียบเทียบดัชนีผลผลิตสินค้าเกษตรที่สำคัญเดือน เมษายน 2551	ผ2-18
ตารางที่ 6 ดัชนีผลผลิตสินค้าเกษตรที่สำคัญ ปี 2547	ผ2-19
ตารางที่ 7 ดัชนีผลผลิตสินค้าเกษตรที่สำคัญ ปี 2548	ผ2-20
ตารางที่ 8 ดัชนีผลผลิตสินค้าเกษตรที่สำคัญ ปี 2549	ผ2-21
ตารางที่ 9 ดัชนีผลผลิตสินค้าเกษตรที่สำคัญ ปี 2550	ผ2-22
ตารางที่ 10 ดัชนีผลผลิตสินค้าเกษตรที่สำคัญ ปี 2551	ผ2-23

ภาพที่ 1	เปรียบเทียบดัชนีราคาสินค้าเกษตรที่เกษตรกรขายได้ที่ไร่นา ทุกหมวดสินค้า ปี 2549-2551	ผ1-13
ภาพที่ 2	เปรียบเทียบดัชนีราคาสินค้าเกษตรที่เกษตรกรขายได้ที่ไร่นา หมวดพืชอาหารและธัญพืช ปี 2549-2551	ผ1-13
ภาพที่ 3	เปรียบเทียบดัชนีราคาสินค้าเกษตรที่เกษตรกรขายได้ที่ไร่นา หมวดพืชน้ำมัน ปี 2549-2551	ผ1-14
ภาพที่ 4	เปรียบเทียบดัชนีราคาสินค้าเกษตรที่เกษตรกรขายได้ที่ไร่นา หมวดพืชเส้นใย ปี 2549-2551	ผ1-14
ภาพที่ 5	เปรียบเทียบดัชนีราคาสินค้าเกษตรที่เกษตรกรขายได้ที่ไร่นา หมวดไม้ผล ปี 2549-2551	ผ1-15
ภาพที่ 6	เปรียบเทียบดัชนีราคาสินค้าเกษตรที่เกษตรกรขายได้ที่ไร่นา หมวดไม้ยืนต้น ปี 2549-2551	ผ1-15
ภาพที่ 7	เปรียบเทียบดัชนีราคาสินค้าเกษตรที่เกษตรกรขายได้ที่ไร่นา หมวดพืชผัก ปี 2549-2551	ผ1-16
ภาพที่ 8	เปรียบเทียบดัชนีราคาสินค้าเกษตรที่เกษตรกรขายได้ที่ไร่นา หมวดไม้ดอก ปี 2549-2551	ผ1-16
ภาพที่ 9	เปรียบเทียบดัชนีราคาสินค้าเกษตรที่เกษตรกรขายได้ที่ไร่นา หมวดปศุสัตว์ ปี 2549-2551	ผ1-17
ภาพที่ 10	เปรียบเทียบดัชนีราคาสินค้าเกษตรที่เกษตรกรขายได้ที่ไร่นา หมวดประมง ปี 2549-2551	ผ1-17
ภาพที่ 11	เปรียบเทียบดัชนีผลผลิตสินค้าเกษตร หมวดสินค้าเกษตร ปี 2549-2551	ผ2-24
ภาพที่ 12	เปรียบเทียบดัชนีผลผลิตสินค้าเกษตร หมวดพืชอาหารและธัญพืช ปี 2549-2551	ผ2-24
ภาพที่ 13	เปรียบเทียบดัชนีผลผลิตสินค้าเกษตร หมวดพืชน้ำมัน ปี 2549-2551	ผ2-25
ภาพที่ 14	เปรียบเทียบดัชนีผลผลิตสินค้าเกษตร หมวดพืชเส้นใย ปี 2549-2551	ผ2-25
ภาพที่ 15	เปรียบเทียบดัชนีผลผลิตสินค้าเกษตร หมวดไม้ผล ปี 2549-2551	ผ2-26
ภาพที่ 16	เปรียบเทียบดัชนีผลผลิตสินค้าเกษตร หมวดไม้ยืนต้น ปี 2549-2551	ผ2-26
ภาพที่ 17	เปรียบเทียบดัชนีผลผลิตสินค้าเกษตร หมวดพืชผัก ปี 2549-2551	ผ2-27
ภาพที่ 18	เปรียบเทียบดัชนีผลผลิตสินค้าเกษตร หมวดปศุสัตว์ ปี 2549-2551	ผ2-27

สถานการณ์การผลิตและราคาสินค้าเกษตร

1. สรุปสถานการณ์ราคาสินค้าเกษตร เดือนเมษายน 2551

ภาพรวมราคาสินค้าเกษตรเดือนเมษายน ที่ผ่านมามีอยู่ในระดับสูงมาก ดัชนีราคาสินค้าเกษตรที่เกษตรกรขายได้ที่ไร่นา ประจำเดือนเมษายน 2551 เมื่อเทียบกับเดือนเมษายน 2550 เพิ่มขึ้นร้อยละ 39.89 เนื่องจากมีสินค้าเกษตรส่วนใหญ่ปรับตัวสูงขึ้น โดยสินค้าหลักที่เป็นตัวขับเคลื่อนได้แก่ ข้าวนาปี ข้าวนาปรัง ข้าวโพดเลี้ยงสัตว์ มันสำปะหลัง ถั่วเหลือง ปาล์มน้ำมัน ยางพารา สุกร ไก่เนื้อ และไข่ไก่ ราคาเพิ่มขึ้นร้อยละ 76.41 , 99.38 , 21.88 , 83.47 , 66.35 , 55.49 , 12.77 , 55.04 , 19.92 และ 34.59 ตามลำดับ ส่วนสินค้าที่มีราคาลดลงได้แก่ อ้อยโรงงาน สับปะรด และกุ้งขาวแวนนาไม ลดลงร้อยละ 14.48 , 3.51 และ 3.70 ตามลำดับ

เมื่อเปรียบเทียบกับเดือนมีนาคม 2551 ที่ผ่านมา ดัชนีราคาเพิ่มขึ้น ร้อยละ 9.39 จากสินค้าที่สำคัญหลายชนิดราคาปรับตัวเพิ่มขึ้น ได้แก่ ข้าวนาปี ข้าวนาปรัง ข้าวโพดเลี้ยงสัตว์ มันสำปะหลัง ถั่วเหลือง ปาล์มน้ำมัน ยางพารา สุกร ไก่พันธุ์เนื้อ และกุ้งขาวแวนนาไม เพิ่มขึ้นร้อยละ 31.64 , 33.08 , 2.39, 0.91 , 3.75 , 2.27 , 1.55 , 1.90 , 3.77 และ 1.30 ตามลำดับ ส่วนสินค้าที่ราคาลดลงในเดือนเมษายน 2551 ได้แก่ อ้อยโรงงาน สับปะรด ทูเรียน เงาะ ลิ้นจี่ กระเทียมและโคเนื้อ ร้อยละ 3.24 , 6.79 , 39.80 , 37.50 , 29.11 , 23.94 และ 0.72 ตามลำดับ

ตารางเปรียบเทียบดัชนีราคาสินค้าเกษตรที่เกษตรกรขายได้ที่ไร่นาและดัชนีผลผลิตสินค้าเกษตร

รายการ	ดัชนี			% การเปลี่ยนแปลงเมื่อเทียบกับ	
	เม.ย.50	มี.ค.51	เม.ย.51	เม.ย.50	มี.ค.51
ดัชนีราคาสินค้าเกษตรที่เกษตรกรขายได้ที่ไร่นา	108.42	138.65	151.66	39.89	9.39
ดัชนีผลผลิตสินค้าเกษตร	82.39	100.32	80.97	-1.72	-19.28

ที่มา : ศูนย์สารสนเทศการเกษตร สำนักงานเศรษฐกิจการเกษตร

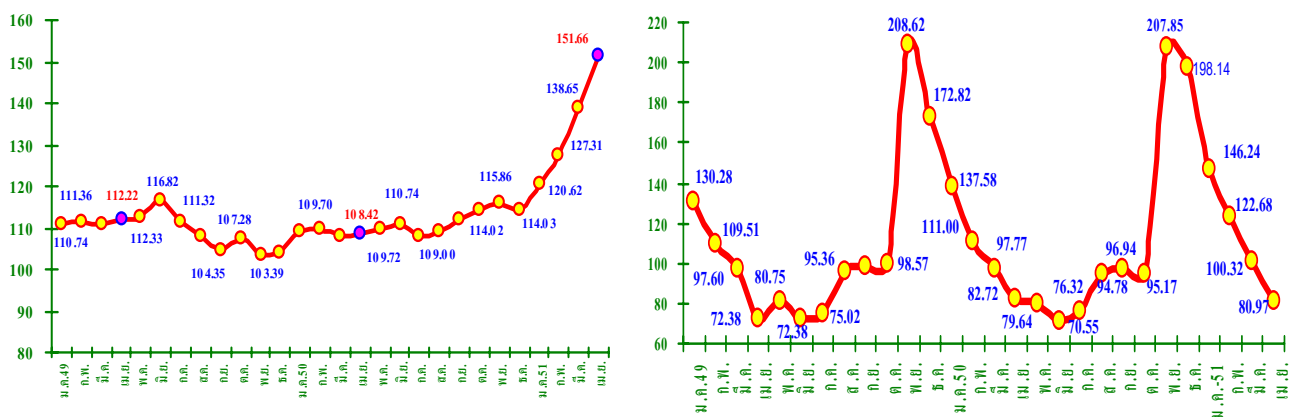
2. สถานการณ์ผลผลิตสินค้าเกษตรที่สำคัญ

ดัชนีผลผลิตสินค้าเกษตร ประจำเดือนเมษายน 2551 ลดลงเมื่อเทียบกับช่วงเดือนเมษายน 2550 ร้อยละ 1.72 สินค้าสำคัญที่ผลผลิตลดลงได้แก่ ข้าวนาปี ข้าวนาปรัง อ้อยโรงงาน มันสำปะหลัง ถั่วเหลือง และสับปะรดโรงงาน ลดลงร้อยละ 43.46 , 4.97 , 58.46 , 9.15 , 5.77 และ 6.29

ตามลำดับ สินค้าสำคัญที่ผลิตเพิ่มขึ้นได้แก่ข้าวโพดเลี้ยงสัตว์ ปาล์มน้ำมัน ลำไย ยางพารา สุกร ไก่เนื้อและไข่ไก่ เพิ่มขึ้นร้อยละ11.68 , 58.41 , 99.19 , 0.58 , 8.01 , 9.04 และ 9.33 ตามลำดับ

เมื่อเปรียบเทียบกับเดือนมีนาคม 2551 ในภาพรวมดัชนีผลิตลดลง ร้อยละ 19.28 เนื่องจากมีสินค้าที่สำคัญหลายชนิดเข้าอยู่ในช่วงปลายฤดูเก็บเกี่ยว สินค้าเกษตรที่เก็บเกี่ยวลดลงได้แก่ ข้าวนาปี อ้อยโรงงาน ข้าวโพดเลี้ยงสัตว์ มันสำปะหลัง ถั่วเหลือง กระเทียม สุกร และไข่ไก่ มีผลิตลดลง ร้อยละ 81.42 , 92.07 , 16.98 , 64.44 , 20.66 , 89.08 , 4.35 และ1.05 ตามลำดับ ส่วนยางพาราเนื่องจากเพิ่งผ่านช่วงผลัดใบผลิตยังได้ไม่เต็มที่ ส่งผลให้มีผลิตลดลงโดยลดร้อยละ 8.67 สินค้าสำคัญที่มีดัชนีผลิตเพิ่มขึ้นได้แก่ ข้าวนาปรัง ปาล์มน้ำมัน สับปะรดโรงงาน และลำไย ผลิตเพิ่มขึ้นร้อยละ 262.17 , 16.54 , 91.45 และ 73.41 ตามลำดับ

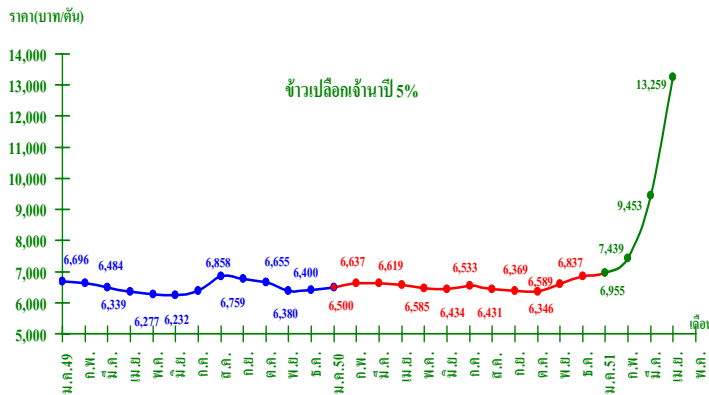
ดัชนีราคาสินค้าเกษตรที่เกษตรกรขายได้ที่ไร่นาและดัชนีผลิตสินค้าเกษตรที่สำคัญ ปี 2549-2551



ที่มา : ศูนย์สารสนเทศการเกษตร สำนักงานเศรษฐกิจการเกษตร

3. สถานการณ์ราคารายสินค้า

3.1 ข้าวหน้าปี

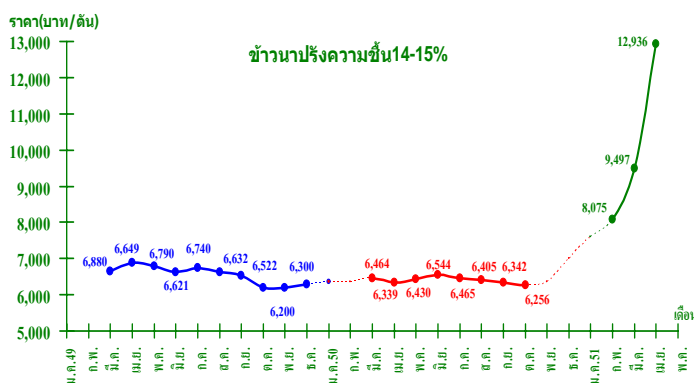


ราคาข้าวหน้าปี 5 % เดือนเมษายน 2551 ที่เกษตรกรขายได้เฉลี่ยทั่วประเทศ ต้นละ 13,259 บาท เพิ่มขึ้น จากจาก ต้นละ 9,453 บาท ของเดือนก่อน ร้อยละ 40.26 และเพิ่มขึ้นจากต้นละ 6,585 บาท ในช่วงเดียวกันของปีที่ผ่านมา ร้อยละ 101.35

สำนักงานเศรษฐกิจการเกษตรคาดว่าในปี 2551 นี้จะมีผลผลิตข้าวหน้าปี รวมทั้งประเทศ ประมาณ 23.67 ล้านตัน มากกว่าปีที่ผ่านมาที่มีผลผลิต 23.17 ล้านตัน คิดเป็นร้อยละ 2.16 โดยผลผลิตจะออกมากในช่วงเดือนพฤศจิกายน-ธันวาคม 2551

ราคาข้าวหน้าปี 5 % ในช่วง 4 เดือนแรกของปีนี้เพิ่มสูงขึ้นมาก สำหรับเดือนพฤษภาคม 2551 คาดว่าราคาจะปรับตัวลดลงจากเดือนที่แล้วแต่ยังคงอยู่ในระดับสูง โดยในสัปดาห์ที่ 2 เดือนพฤษภาคม 2551 ราคาที่เกษตรกรขายได้เฉลี่ยทั่วประเทศ ต้นละ 12,988 บาท

3.2 ข้าวนาปรัง

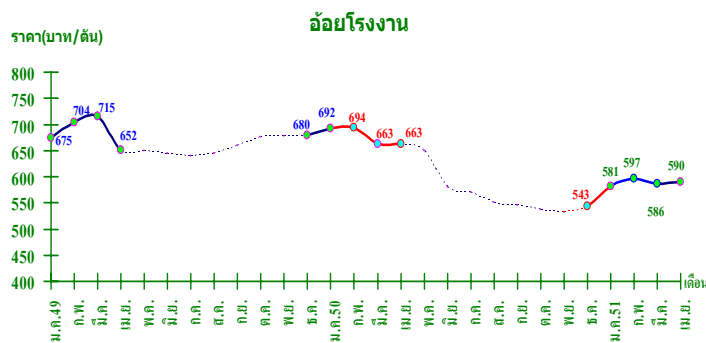


ราคาข้าวนาปรัง เดือนเมษายน 2551 ที่เกษตรกรขายได้เฉลี่ยทั่วประเทศ ต้นละ 12,936 บาท เพิ่มขึ้น จากจาก ต้นละ 9,497 บาท ของเดือนก่อน ร้อยละ 36.21 และเพิ่มขึ้นจากต้นละ 6,339 บาท ในช่วงเดียวกันของปีที่ผ่านมา ร้อยละ 104.07

สำนักงานเศรษฐกิจการเกษตรคาดว่าในปี 2551 นี้จะมีผลผลิตข้าวนาปรังรวมทั้งประเทศ ประมาณ 7.620 ล้านตัน มากกว่าปีที่ผ่านมาที่มีผลผลิต 6.802 ล้านตัน คิดเป็นร้อยละ 12.03 โดยผลผลิตจะออกมากในช่วงเดือนเมษายน - สิงหาคม

ราคาข้าวนาปรังปรับตัวเพิ่มสูงขึ้นมากในช่วงที่ผ่านมาและเริ่มมีแนวโน้มลดลงบ้างแล้ว ในช่วงเดือนพฤษภาคม 2551 คาดว่าราคาจะปรับตัวลดลงจากเดือนที่แล้ว โดยใน สัปดาห์ที่ 2 เดือน พฤษภาคม 2551 ราคาที่เกษตรกรขายได้เฉลี่ยทั้งประเทศ ต้นละ 12,178 บาท

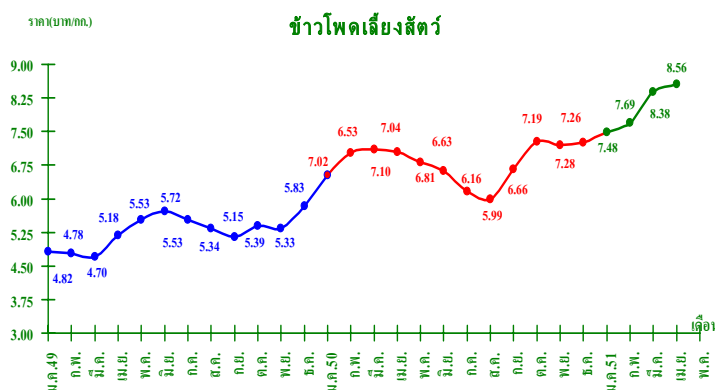
3.3 อ้อยโรงงาน



ราคาอ้อยโรงงาน เดือนเมษายน 2551 ที่เกษตรกรขายได้เฉลี่ยทั้งประเทศ ต้นละ 590 บาท เพิ่มขึ้นจากจาก ต้นละ 586 บาท ของเดือนก่อน ร้อยละ 0.68 แต่ ลดลงจากต้นละ 663 บาท ในช่วงเดียวกันของปีที่ผ่านมา ร้อยละ 11.01

สำนักงานเศรษฐกิจการเกษตรคาดว่าในปี 2551 นี้จะมีผลผลิตอ้อยรวมทั้งประเทศประมาณ 72.34 ล้านตัน มากกว่าปีที่ผ่านมาที่มีผลผลิต 69.14 ล้านตัน คิดเป็นร้อยละ 4.63

3.4 ข้าวโพดเลี้ยงสัตว์



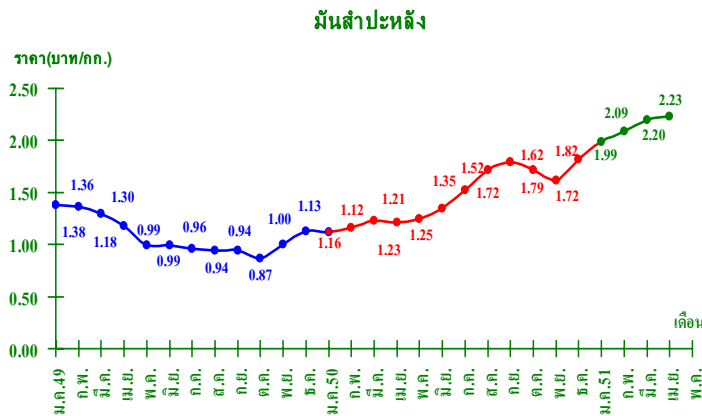
ราคาข้าวโพดเลี้ยงสัตว์ที่เกษตรกรขายได้ความขึ้นไม่เกิน 14 % เดือนเมษายน 2551 เฉลี่ยกิโลกรัมละ 8.56 บาท เพิ่มขึ้นจาก กิโลกรัมละ 8.38 บาท ของเดือนก่อนร้อยละ 2.15 และเพิ่มขึ้นจากกิโลกรัมละ 7.04 บาท ในช่วง

เดียวกันของปีที่ผ่านมา ร้อยละ 21.59ระยะนี้ผลผลิตออกสู่ตลาดลดลง แต่ตลาดยังคงมีความต้องการมากทำให้ระดับราคาที่เกษตรกรขายได้อยู่ในเกณฑ์ดี

สำนักงานเศรษฐกิจการเกษตรคาดว่าในปี 2551 นี้จะมีผลผลิตข้าวโพดเลี้ยงสัตว์รวมทั้งประเทศประมาณ 3.74 ล้านตัน มากกว่าปีที่ผ่านมาที่มีผลผลิต 3.47 ล้านตัน คิดเป็นร้อยละ 7.76 โดยผลผลิตรุ่นที่ 1 จะออกสู่ตลาดมากในช่วงเดือนสิงหาคม - กันยายน

สำหรับเดือนพฤษภาคม 2551 คาดว่าราคายังคงอยู่ในระดับสูงต่อไปโดยสัปดาห์ที่ 2 ราคาที่เกษตรกรขายได้เฉลี่ย กิโลกรัมละ 8.41 บาท

3.5 มันสำปะหลัง



ราคามันสำปะหลังเดือนเมษายน 2551 ราคาเฉลี่ยที่กิโลกรัมละ 2.23 บาท ราคาเพิ่มขึ้นจากกิโลกรัมละ 2.20 บาท ของเดือนก่อนร้อยละ 1.36 และเพิ่มขึ้นจากกิโลกรัม ละ 1.21 บาท ในช่วงเดียวกันของปีที่ผ่านมา ร้อยละ 84.30 ระดับราคายังคงเพิ่มและอยู่ใน

ระดับสูง

สำนักงานเศรษฐกิจการเกษตรคาดว่าในปี 2551 นี้จะมีผลผลิตมันสำปะหลังรวมทั้งประเทศ ประมาณ 27.90 ล้านตัน มากกว่าปีที่ผ่านมาที่มีผลผลิต 26.78 ล้านตัน คิดเป็นร้อยละ 4.18 โดยผลผลิตจะออกสู่ตลาดมากในช่วงเดือนมกราคม – เมษายน และพฤศจิกายน - ธันวาคม

ในต้นปีที่ผ่านมาผลผลิตมันสำปะหลังออกสู่ตลาดจำนวนมากแต่ปริมาณยังไม่เพียงพอกับความ ต้องการทั้งในส่วนของความต้องการเพื่อการส่งออก การใช้ทดแทนข้าวโพดฯ ในการผลิตอาหารสัตว์และความต้องการของโรงงานผลิตเอทานอล แนวโน้มราคาผลผลิตฤดูใหม่คาดว่าจะอยู่ในเกณฑ์ดี เช่นเดียวกับที่ผ่านมา

สำหรับเดือนพฤษภาคม 2551 คาดว่าราคายังคงอยู่ในระดับสูงต่อไป โดยสัปดาห์ที่ 2 ราคาที่เกษตรกรขายได้เฉลี่ย กิโลกรัมละ 2.09 บาท

3.6 ปาล์มน้ำมัน



ราคาปาล์มน้ำมันเฉลี่ยเดือนเมษายน 2551 อยู่ที่กิโลกรัมละ 4.83 บาท ราคาตกลงจากกิโลกรัมละ 4.85 บาท ของเดือนก่อน ร้อยละ 0.14 แต่เพิ่มขึ้นจากกิโลกรัมละ 3.19 บาท ในช่วงเดียวกันของปีที่ผ่านมา ร้อยละ 51.41

สำนักงานเศรษฐกิจการเกษตรคาดว่าในปี 2551 นี้จะมีผลผลิตปาล์มน้ำมันรวมทั้งประเทศประมาณ 7.87 ล้านตัน มากกว่าปีที่ผ่านมาที่มีผลผลิต 6.38 ล้านตัน คิดเป็นร้อยละ 23.21 โดยจะมีผลผลิตออกสู่ตลาดตลอดทั้งปี

สำหรับภาวะการค้ำนั้น ราคาน้ำมันปาล์มในประเทศปรับตัวสูงขึ้นตามราคาน้ำมันปาล์มในตลาดโลกที่ปรับตัวสูงขึ้นตามราคาน้ำมันที่สูงขึ้นและรวมถึงความต้องการของอุตสาหกรรมต่อเนื่อง อาทิ โรงงานผลิตไบโอดีเซลที่เพิ่มมากขึ้น ซึ่งมีผลทำให้ราคาผลปาล์มในประเทศมีแนวโน้มสูงขึ้นด้วย

สำหรับสถานการณ์ราคาเดือนพฤษภาคม 2551 นี้คาดว่า ระดับราคาจะปรับตัวลดลงไม่มากนักหรือยังทรงตัวใกล้เคียงกับเดือนก่อน โดยสัปดาห์ที่ 2 ราคาที่เกษตรกรขายได้เฉลี่ย กิโลกรัมละ 4.18 บาท

3.7 ถั่วเหลือง



ราคาถั่วเหลืองเฉลี่ยเดือนเมษายน 2551 อยู่ที่กิโลกรัมละ 17.61 บาท ราคาเพิ่มขึ้นจากกิโลกรัมละ 16.82 บาท ของเดือนก่อน ร้อยละ 4.70 และเพิ่มขึ้นจากกิโลกรัมละ 10.49 บาท ในช่วงเดียวกันของปีที่ผ่านมา ร้อยละ 67.87

สำนักงานเศรษฐกิจการเกษตรคาดว่าในปี 2551 นี้จะมีผลผลิตถั่วเหลืองรวมทั้งประเทศประมาณ 212,478 ตัน น้อยกว่าปีที่ผ่านมาที่มีผลผลิต 217,197 ตัน คิดเป็นร้อยละ 2.17

สำหรับสถานการณ์ราคาเดือนพฤษภาคม 2551 นี้คาดว่า ระดับราคาจะยังทรงตัวใกล้เคียงกับเดือนก่อน โดยสัปดาห์ที่ 2 เดือนพฤษภาคม 2551 ราคาที่เกษตรกรขายได้เฉลี่ย กิโลกรัมละ 16.96 บาท

3.8 สับปะรด



ราคาสับปะรดที่ เกษตรกรขายได้เดือนเมษายน 2551 เฉลี่ยกิโลกรัมละ 4.59 บาท ราคาตกลงจากกิโลกรัมละ 5.01 บาทของเดือนก่อน ร้อยละ 8.38 และลดลงจากกิโลกรัมละ 4.84 บาท ในช่วงเดียวกันของปีที่ผ่านมา ร้อยละ 5.17 ระยะนี้มีผลผลิต

ออกสู่ตลาดมากขึ้น

สำนักงานเศรษฐกิจการเกษตรคาดว่าในปี 2551 นี้จะมีผลผลิตสับปะรดรวมทั้งประเทศประมาณ 2,245,337 ตัน น้อยกว่าปีที่ผ่านมาที่มีผลผลิต 2,305,280 ตัน คิดเป็นร้อยละ 2.60 โดยผลผลิตจะออกสู่ตลาดมากในช่วงเดือน พฤษภาคม - มิถุนายน และพฤศจิกายน

สำหรับสถานการณ์ราคาเดือนพฤษภาคม 2551 นี้คาดว่า ระดับราคาจะทรงตัวใกล้เคียงกับเดือนก่อนหรือปรับตัวลดลงเล็กน้อยเนื่องจากเข้าสู่ฤดูกาลเก็บเกี่ยวผลผลิตใหม่ โดยสัปดาห์ที่ 2 ราคาที่เกษตรกรขายได้เฉลี่ย กิโลกรัมละ 4.44 บาท



3.9 ยางพารา

ราคาขางพารา เกษตรกรขายได้เดือนเมษายน 2551 เฉลี่ยกิโลกรัมละ 80.84 บาท ราคาเพิ่มขึ้น จากกิโลกรัมละ 79.30 บาท ของเดือนก่อน ร้อยละ 1.94 และเพิ่มขึ้นจากกิโลกรัมละ 71.41 บาท ในช่วงเดียวกันของปีที่ผ่านมา ร้อยละ 13.21

กำลังอยู่ในช่วงผลัดใบส่งผลให้ผลผลิตขางลดลงเล็กน้อย ส่วนสถานการณ์ราคา ราคาปรับตัวขึ้นลงตามความต้องการของตลาดโลก ราคาขางของไทยยังมีปัจจัยลบที่กดดันอยู่ เช่น อัตราแลกเปลี่ยนที่มีค่าแข็งเมื่อเทียบกับ ดอลลาร์สหรัฐ

สำนักงานเศรษฐกิจการเกษตรคาดว่าในปี 2551 นี้จะมีผลผลิตขางพารารวมทั้งประเทศ ประมาณ 3.19 ล้านตันมากกว่าปีที่ผ่านมาที่มีผลผลิต 3.02 ล้านตัน คิดเป็นร้อยละ 5.63 โดยจะมีผลผลิตออกสู่ตลาดตลอดทั้งปี

สถานการณ์ราคาขางพาราเดือนพฤษภาคม 2551 คาดว่าระดับราคาจะยังอยู่ในระดับใกล้เคียงกับเดือนที่ผ่านมา โดยสัปดาห์ที่ 2 ราคาที่เกษตรกรขายได้เฉลี่ยทั้งประเทศ กิโลกรัมละ 83.82 บาท

3.10 สุกร



ราคาสุกรเดือนเมษายน 2551 สุกรพันธุ์ผสมน้ำหนัก 100 กิโลกรัมขึ้นไป ราคาที่เกษตรกรขายได้เฉลี่ยทั้งประเทศ กิโลกรัมละ 57.35 บาท เพิ่มขึ้นจากกิโลกรัมละ 56.42 บาท ของเดือนก่อน ร้อยละ 1.65 และ

เพิ่มขึ้นจากกิโลกรัม ละ 37.08 บาท ในช่วงเดียวกันของปีที่ผ่านมา ร้อยละ 54.67

สำนักงานเศรษฐกิจการเกษตรคาดว่าในปี 2551 นี้จะมีผลผลิตสุกรรวมทั้งประเทศประมาณ 14.06 ล้านตัว มากกว่าปีที่ผ่านมาที่มีผลผลิต 13.90 ล้านตัว คิดเป็นร้อยละ 1.22 โดยจะมีผลผลิตออกสู่ตลาดตลอดทั้งปี

สถานการณ์ราคาสุกรเดือนพฤษภาคม 2551 นี้คาดว่าระดับราคายังคงทรงตัวและมีแนวโน้มที่จะลดลงเนื่องจากภาครัฐมีมาตรการช่วยเหลือผู้บริโภคจากภาวะราคาเนื้อสุกรที่ปรับตัวสูงขึ้นมาก ในช่วงที่ผ่านมา โดยราคาสุกรพันธุ์ผสมน้ำหนัก 100 กิโลกรัมขึ้นไป สัปดาห์ที่ 2 ราคาที่เกษตรกรขายได้เฉลี่ย กิโลกรัมละ 56.53 บาท

3.11 ไก่เนื้อ



ราคาไก่เนื้อที่เกษตรกรขายได้เฉลี่ยทั่วประเทศ เดือนเมษายน 2551 กิโลกรัมละ 38.72 บาท ราคาเพิ่มขึ้นจาก กิโลกรัมละ 36.90 บาท ของเดือนก่อน ร้อยละ 4.93 และเพิ่มขึ้นจากกิโลกรัมละ 31.93 บาท ในช่วงเดียวกันของปีที่ผ่านมา

ร้อยละ 21.27

สำนักงานเศรษฐกิจการเกษตรคาดว่าในปี 2551 นี้จะมีผลผลิตไก่เนื้อรวมทั้งประเทศ ประมาณ 900.17 ล้านตัว มากกว่าปีที่ผ่านมาที่มีผลผลิต 879.98 ล้านตัว คิดเป็นร้อยละ 2.29 โดยจะมีผลผลิตออกสู่ตลาดตลอดทั้งปี

สถานการณ์ราคาไก่เนื้อ เดือนพฤษภาคม 2551 นี้คาดว่าระดับราคามีแนวโน้มที่จะเพิ่มขึ้นเล็กน้อยเนื่องจากความต้องการบริโภคเนื้อไก่เพิ่มขึ้นเพื่อทดแทนเนื้อสุกรที่มีราคาสูง ราคาไก่พันธุ์เนื้อ สัปดาห์ที่ 2 เดือนพฤษภาคม 2551 ราคาที่เกษตรกรขายได้เฉลี่ยทั่วประเทศ กิโลกรัมละ 39.13 บาท

ภาคผนวก

ดัชนีราคาที่เกษตรกรขายได้

ตารางที่ 1 ตารางเปรียบเทียบดัชนีราคาประจำเดือนเมษายน 2551

ชื่อพืช	ดัชนี			%ความเปลี่ยนแปลงเมื่อเทียบกับ	
	เม.ย.-50	มี.ค.-51	เม.ย.-51	เม.ย.-50	มี.ค.-51
สาขาเกษตร	108.42	138.65	151.66	39.89	9.39
หมวดพืชอาหารและธัญพืช	114.68	153.04	190.46	66.08	24.45
ข้าวนาปี	120.11	160.97	211.89	76.41	31.64
ข้าวหอมมะลิ	110.94	169.10	213.26	92.22	26.12
ข้าวเจ้า	99.67	143.08	196.37	97.02	37.25
ข้าวเหนียว	168.88	148.08	176.23	4.35	19.01
ข้าวนาปรัง	95.80	143.52	191.01	99.38	33.08
ข้าวโพดเลี้ยงสัตว์	146.67	174.58	178.75	21.88	2.39
อ้อยโรงงาน	114.90	101.56	98.27	-14.48	-3.24
มันสำปะหลัง	88.32	160.58	162.04	83.47	0.91
ถั่วเขียว	130.25	114.78	114.38	-12.19	-0.35
ข้าวฟ่าง	131.89	163.55	163.55	24.01	0.00
หมวดพืชน้ำมัน	115.18	170.73	177.83	54.39	4.16
ถั่วเหลือง	97.85	156.90	162.78	66.35	3.75
ถั่วลิสง	107.91	118.81	115.15	6.71	-3.08
มะพร้าว	103.19	125.51	136.45	32.23	8.71
ปาล์มน้ำมัน	115.58	175.72	179.71	55.49	2.27
หมวดเส้นใย	105.84	132.69	132.69	25.37	0.00
ปอ	151.52	123.14	123.14	-18.73	0.00
ฝ้าย	98.16	134.99	134.99	37.52	0.00
หมวดพืชไม้ผล	103.60	171.01	150.55	45.32	-11.96
สับปะรด	131.17	135.77	126.56	-3.51	-6.79
ลำไย	146.90	172.57	185.84	26.51	7.69
ทุเรียน	113.63	252.67	152.12	33.87	-39.80
มังคุด	128.10	70.07	305.41	138.42	335.87

ตารางที่ 1 ตารางเปรียบเทียบดัชนีราคาประจำเดือนเมษายน 2551 (ต่อ)

ชื่อพืช	ดัชนี			%ความเปลี่ยนแปลงเมื่อเทียบกับ	
	เม.ย.-50	มี.ค.-51	เม.ย.-51	เม.ย.-50	มี.ค.-51
เงาะ	150.69	351.32	219.57	45.71	-37.50
ลิ้นจี่	104.02	1,102.50	781.55	651.33	-29.11
ดองกอง	101.74	99.05	123.81	21.69	25.00
ส้มเขียวหวาน	99.16	83.80	83.80	-15.49	0.00
กล้วยหอม	90.14	60.01	60.01	-33.42	0.00
มะม่วง	80.65	99.15	99.15	22.94	0.00
องุ่น	98.58	129.34	114.35	16.00	-11.59
หมวดพืชไม้ยืนต้น	133.74	149.10	151.38	13.19	1.53
ยางพารา	133.30	148.03	150.33	12.77	1.55
พริกไทย	190.91	260.33	260.33	36.36	0.00
กาแฟ	150.46	219.69	219.69	46.01	0.00
หมวดพืชไม้ดอก	90.07	104.49	104.49	16.01	0.00
กล้วยไม้	90.07	104.49	104.49	16.01	0.00
หมวดพืชผัก	89.97	112.39	121.41	34.95	8.03
กระเทียม	160.02	78.37	59.61	-62.75	-23.94
หอมแดง	36.62	140.00	186.22	408.49	33.01
หอมหัวใหญ่	103.77	125.63	125.63	21.07	0.00
มันฝรั่ง	102.08	106.48	106.36	4.19	-0.11
ผักกาดกวางตุ้ง	112.78	120.45	120.45	6.80	0.00
ผักกาดหอม	97.58	117.78	117.78	20.71	0.00
หอมแบ่ง	81.95	77.41	77.41	-5.54	0.00
มะเขือเทศ	80.09	81.03	81.03	1.17	0.00
ถั่วลันเตา	90.17	100.19	100.19	11.11	0.00
ถั่วฝักยาว	103.43	115.10	115.10	11.28	0.00
แตงร้าน	117.65	110.97	110.97	-5.68	0.00

ตารางที่ 1 ตารางเปรียบเทียบดัชนีราคาประจำเดือนเมษายน 2551 (ต่อ)

ชื่อพืช	ดัชนี			%ความเปลี่ยนแปลงเมื่อเทียบกับ	
	เม.ย.-50	มี.ค.-51	เม.ย.-51	เม.ย.-50	มี.ค.-51
มะระ	68.50	78.51	78.51	14.61	0.00
กะหล่ำปลี	71.12	112.10	112.10	57.62	0.00
ผักกาดขาวปลี	108.71	128.76	128.76	18.44	0.00
ผักกาดเขียวปลี	134.24	129.08	129.08	-3.85	0.00
ผักคะน้า	101.44	103.45	103.45	1.98	0.00
ผักบุ้งจีน	95.52	118.58	118.58	24.14	0.00
พริกใหญ่แห้ง	106.29	113.14	113.14	6.45	0.00
พริกชี้หูสด	132.54	132.54	132.54	0.00	0.00
ขิง	49.60	66.14	66.14	33.33	0.00
หมวดปลุสสัตว์	82.55	107.91	110.03	33.29	1.97
โกนึ่ง	104.17	92.61	91.94	-11.74	-0.72
สุกร	74.83	113.86	116.02	55.04	1.90
ไก่เนื้อ	88.97	102.81	106.69	19.92	3.77
ไก่ไข่	74.90	100.40	100.81	34.59	0.40
หมวดประมง	93.06	98.82	102.57	10.22	3.80
ปลานิล	102.91	119.02	119.02	15.65	0.00
ปลาดุกบิ๊กอุย	98.22	112.28	112.28	14.32	0.00
กุ้งก้ามกราม	109.22	105.99	105.99	-2.95	0.00
ปลาตะเพียน	91.18	89.39	89.39	-1.95	0.00
ปลาช่อน	86.69	91.83	91.83	5.93	0.00
ปลาสด	84.25	79.94	79.94	-5.12	0.00
ปลาทุ	141.99	162.67	162.67	14.57	0.00
ปลาเป็ด	134.70	154.96	154.96	15.04	0.00
ปลาอินทรี	66.67	78.88	78.88	18.31	0.00
ปลากระพงขาว	101.00	111.00	111.00	9.90	0.00

ตารางที่ 1 ตารางเปรียบเทียบดัชนีราคาประจำเดือนเมษายน 2551 (ต่อ)

ชื่อพืช	ดัชนี			%ความเปลี่ยนแปลงเมื่อเทียบกับ	
	เม.ย.-50	มี.ค.-51	เม.ย.-51	เม.ย.-50	มี.ค.-51
กุ่มกุลาดำ	81.57	98.62	115.21	41.24	16.82
กุ่มแวนนาไม	88.52	84.15	85.25	-3.70	1.30
ปุม้า	80.37	65.89	65.89	-18.02	0.00
ปุมทะเล	94.87	95.73	95.73	0.90	0.00
ปลาหมึกกล้วย	121.83	140.25	140.25	15.12	0.00
ปลาหมึกกระดอง	61.16	61.16	61.16	0.00	0.00
หอยแครง	99.48	101.85	101.85	2.38	0.00
หอยแมลงภู่	221.71	302.14	302.14	36.28	0.00
หอยนางรม	86.69	86.69	86.69	0.00	0.00

ตารางที่ 2 ดัชนีราคาสินค้าเกษตรที่เกษตรกรขายได้ที่ไร่นา พ.ศ. 2549

ชื่อพืช	2549											
	ม.ค.	ก.พ.	มี.ค.	เม.ย.	พ.ค.	มิ.ย.	ก.ค.	ส.ค.	ก.ย.	ต.ค.	พ.ย.	ธ.ค.
สาขาเกษตร	110.74	111.36	111.07	112.22	112.33	116.82	111.32	107.90	104.35	107.28	103.39	104.07
หมวดพืชอาหารและอัญพืช	102.80	103.95	103.61	102.34	101.63	102.94	105.60	109.31	109.35	107.99	107.34	108.63
ข้าวนาปี	100.52	101.85	102.43	101.43	101.67	104.05	109.11	116.67	117.61	116.69	113.26	112.01
ข้าวหอมมะลิ	99.26	102.45	103.58	104.46	105.00	106.18	108.69	112.06	112.45	113.01	107.51	102.56
ข้าวเจ้า	101.35	100.39	98.14	95.94	95.01	94.32	96.56	103.80	102.30	100.73	96.56	96.87
ข้าวเหนียว	100.59	103.80	108.96	107.78	109.86	119.48	133.10	146.67	152.86	151.26	151.91	152.52
ข้าวนาปรัง	103.81	103.81	100.48	103.97	102.49	100.06	101.86	100.23	98.56	93.76	97.69	97.69
ข้าวโพดเลี้ยงสัตว์	100.42	99.58	97.92	107.92	115.21	119.17	115.21	111.25	107.29	112.29	111.04	121.46
อ้อยโรงงาน	116.98	122.01	123.92	113.00	113.00	113.00	113.00	113.00	113.00	113.00	113.00	117.85
มันสำปะหลัง	100.73	99.27	94.89	86.13	72.26	72.26	70.07	68.61	68.61	63.50	72.99	82.48
ถั่วเขียว	99.14	99.65	110.06	119.90	123.98	123.98	111.16	102.76	102.76	95.80	101.96	95.34
ข้าวฟ่าง	90.21	92.03	92.26	92.26	92.26	92.26	92.26	92.26	92.26	92.26	110.02	112.98
หมวดพืชน้ำมัน	117.99	116.40	110.70	99.56	94.89	93.91	93.14	93.35	93.30	93.05	108.26	112.02
ถั่วเหลือง	95.06	95.06	96.74	94.50	93.66	93.66	96.55	96.55	104.20	102.15	98.79	104.38
ถั่วลิสง	109.40	109.40	119.40	121.19	122.09	123.13	106.34	97.09	85.07	88.81	87.24	91.49
มะพร้าว	158.54	159.68	166.06	161.50	142.60	130.52	117.54	99.77	98.41	108.43	133.49	126.88
ปาล์มน้ำมัน	103.26	100.00	86.23	69.57	70.65	74.64	80.07	89.49	89.49	84.42	99.28	107.61
หมวดเส้นใย	97.88	95.36	95.36	95.36	95.36	95.36	95.61	96.09	96.89	97.53	107.56	109.21
ปอ	108.40	108.40	108.40	108.40	108.40	108.40	110.19	113.64	119.42	123.97	152.75	151.52
ฝ้าย	96.19	93.26	93.26	93.26	93.26	93.26	93.26	93.26	93.26	93.26	100.27	102.38
หมวดพืชไม้ผล	139.43	135.10	131.14	134.63	104.52	104.95	91.47	94.99	112.59	144.61	132.93	144.14
สับปะรด	65.58	68.83	72.09	66.67	56.37	37.13	44.44	68.29	74.80	84.28	89.70	90.51
ลำไย	219.03	213.45	214.60	185.84	192.92	194.69	89.82	76.11	126.37	143.54	136.37	144.87
ทุเรียน	173.42	190.30	171.88	202.76	114.92	99.94	84.35	79.99	117.74	135.05	135.05	135.05
มังคุด	274.87	274.87	274.87	505.85	223.12	127.66	96.95	152.71	152.71	152.71	152.71	152.71
เงาะ	111.29	111.29	111.29	319.95	241.78	120.20	125.22	151.57	222.58	188.21	188.21	188.21
ลิ้นจี่	97.09	97.09	97.09	413.31	169.76	104.02	104.02	104.02	104.02	104.02	104.02	104.02
ลองกอง	151.86	151.86	151.86	251.58	114.38	82.29	75.55	88.11	97.46	102.18	102.18	102.18
ส้มเขียวหวาน	50.00	59.57	82.89	81.70	83.10	73.81	71.16	69.83	94.27	115.92	87.29	70.11
กล้วยหอม	94.77	79.98	87.75	92.64	92.91	100.78	89.90	84.20	83.20	86.58	80.27	86.41
มะม่วง	152.95	134.51	121.00	62.88	70.94	113.56	110.67	110.67	110.67	178.94	158.80	192.40
องุ่น	114.35	98.58	94.64	88.33	78.86	84.13	94.64	84.13	94.64	106.47	98.58	94.64
หมวดพืชไม้ยืนต้น	121.93	130.37	134.31	137.03	151.18	173.60	153.94	130.44	104.23	106.99	90.18	93.07
ยางพารา	121.86	130.28	134.31	137.20	151.61	174.44	154.49	130.63	103.99	106.63	89.57	92.35
พริกไทย	110.20	126.69	134.07	130.16	126.00	118.88	112.81	104.13	102.40	138.15	132.33	119.32
กาแฟ	133.43	139.80	134.49	124.88	124.88	124.88	124.88	124.88	124.88	124.88	124.88	143.39
หมวดพืชไม้ดอก	123.88	117.97	109.22	130.02	154.37	158.16	123.40	71.63	52.72	61.47	50.12	103.31
กล้วยไม้	123.88	117.97	109.22	130.02	154.37	158.16	123.40	71.63	52.72	61.47	50.12	103.31

ตารางที่ 2 ดัชนีราคาสินค้าเกษตรที่เกษตรกรขายได้ที่ไร่นา พ.ศ. 2549 (ต่อ)

ชื่อพืช	2549											
	ม.ค.	ก.พ.	มี.ค.	เม.ย.	พ.ค.	มิ.ย.	ก.ค.	ส.ค.	ก.ย.	ต.ค.	พ.ย.	ธ.ค.
หมวดพืชผัก	92.51	84.69	90.19	102.28	123.84	121.55	114.86	116.04	117.92	123.26	130.63	118.83
กระเทียม	135.70	122.13	116.58	116.62	138.52	143.49	156.33	168.58	188.48	204.46	265.57	237.57
หอมแดง	110.95	117.23	123.31	144.86	184.05	172.09	155.88	217.84	221.49	186.15	205.95	180.95
หอมหัวใหญ่	262.81	126.13	202.51	236.68	221.86	221.86	221.86	221.86	221.86	221.86	383.17	430.15
มันฝรั่ง	108.80	109.41	101.71	102.69	102.69	102.69	102.69	123.47	123.47	123.47	123.47	123.47
ผักกาดกวางตุ้ง	97.44	77.74	90.38	100.15	107.67	98.20	102.26	91.73	108.72	134.44	103.31	112.48
ผักกาดหอม	55.32	69.73	77.50	83.62	106.69	106.44	146.21	92.48	101.91	173.10	110.96	137.03
หอมแบ่ง	63.13	67.70	109.01	159.76	128.49	120.40	133.43	87.62	74.77	122.85	132.74	84.15
มะเขือเทศ	86.64	71.87	68.04	66.73	101.96	111.31	115.70	94.95	84.30	133.93	107.01	106.54
ถั่วลันเตา	84.85	53.85	63.56	110.21	141.83	141.20	116.09	119.32	119.76	130.87	120.23	99.09
ถั่วฝักยาว	113.57	94.16	87.38	97.01	103.28	96.57	85.19	77.24	81.33	89.42	95.84	111.23
แตงร้าน	144.99	94.12	87.28	114.63	123.37	114.47	101.27	103.34	102.86	102.23	116.38	113.99
มะระ	70.26	72.52	67.42	68.69	72.91	77.72	83.71	73.21	71.05	95.19	95.58	93.13
กะหล่ำปลี	61.53	56.74	60.96	83.79	138.01	138.58	105.94	90.53	78.42	96.69	121.58	135.50
ผักกาดขาวปลี	82.57	59.04	58.50	81.81	120.81	109.04	93.57	99.02	102.94	134.10	119.93	106.21
ผักกาดเขียวปลี	80.98	76.09	89.13	111.96	123.64	138.04	125.27	130.98	136.96	149.46	134.51	100.27
ผักคะน้า	83.05	61.40	84.10	113.98	109.67	107.85	104.02	90.52	85.73	148.37	111.49	90.42
ผักบุ้งจีน	110.54	91.30	84.58	91.44	95.26	88.80	95.65	97.50	103.16	118.58	109.22	105.67
พริกใหญ่แห้ง	100.00	94.29	97.14	101.90	91.86	111.43	111.43	110.00	114.29	114.29	111.86	107.71
พริกขี้หนูสด	122.87	136.94	132.24	115.26	153.31	168.06	121.50	176.06	215.65	121.72	146.69	123.98
ชิง	43.19	32.64	32.64	32.64	106.91	84.66	74.90	62.83	49.37	44.58	48.54	42.36
หมวดปศุสัตว์	98.24	96.16	93.33	95.47	96.27	94.26	90.16	89.44	88.25	85.96	87.29	86.32
โคเนื้อ	104.69	105.16	100.85	102.59	103.80	103.34	104.00	104.61	104.20	103.97	103.63	102.35
สุกร	100.93	99.17	98.63	99.07	99.84	99.01	96.85	94.77	93.42	89.79	86.94	81.45
ไก่เนื้อ	97.69	95.46	88.10	93.84	94.37	88.27	81.30	81.61	80.89	79.88	84.29	89.30
ไก่ไข่	85.83	80.97	83.00	82.19	83.40	86.23	78.95	78.95	76.52	73.68	82.19	81.38
หมวดประมง	111.81	109.09	108.23	109.52	107.84	107.49	107.44	105.35	105.39	102.41	102.17	93.00
ปลานิล	105.97	102.66	102.80	104.71	106.33	98.96	100.68	107.66	115.53	108.55	108.23	110.60
ปลาดุกบิ๊กอุย	104.96	109.72	104.07	103.04	100.86	99.90	98.29	102.94	101.51	103.49	100.41	96.96
กุ้งก้ามกราม	137.33	127.65	123.04	118.43	121.20	122.12	122.12	129.03	129.03	104.15	87.56	87.56
ปลาดตะเพียน	101.90	102.61	100.95	98.97	97.23	95.88	94.30	93.59	95.41	95.73	92.44	87.50
ปลาช่อน	93.63	91.25	92.54	94.70	95.28	95.67	92.77	93.58	93.35	90.91	90.59	88.79
ปลาสลิิด	100.57	99.27	92.74	89.68	82.03	82.94	80.46	78.37	79.68	80.98	84.90	85.34
ปลาทู	139.61	140.93	141.89	145.27	145.04	154.17	160.72	165.45	165.45	154.27	151.92	145.20
ปลาเป็ด	107.11	108.62	115.09	116.81	122.84	128.02	126.29	128.23	116.16	112.07	108.84	108.41
ปลาอินทรี	100.00	78.75	78.75	78.75	78.75	78.75	78.75	66.88	66.67	66.67	66.67	66.67
ปลากะพงขาว	106.00	108.00	110.00	110.00	105.00	105.00	105.00	105.00	107.00	108.00	108.00	109.00
กุ้งกุลาดำ	116.59	104.15	104.61	110.60	106.91	97.24	99.54	95.85	89.40	83.87	86.18	83.87
กุ้งแวนนาไม	106.56	106.56	106.56	106.56	106.56	115.30	115.30	115.30	115.30	115.30	115.30	90.16

ตารางที่ 2 ดัชนีราคาสินค้าเกษตรที่เกษตรกรขายได้ที่ไร่นา พ.ศ. 2549 (ต่อ)

ชื่อพืช	2549											
	ม.ค.	ก.พ.	มี.ค.	เม.ย.	พ.ค.	มิ.ย.	ก.ค.	ส.ค.	ก.ย.	ต.ค.	พ.ย.	ธ.ค.
ปทุมมา	112.15	121.50	114.02	104.67	110.28	92.29	85.98	70.29	71.16	77.10	77.10	78.27
ปทุมทะเล	125.64	140.17	120.51	152.14	148.72	135.04	103.42	99.15	97.44	94.02	95.73	115.38
ปลาหมึกกล้วย	122.87	121.83	120.77	122.67	115.61	111.26	105.02	99.76	98.72	98.30	101.24	101.03
ปลาหมึกกระดอง	103.21	104.36	99.77	103.98	91.44	82.95	82.95	51.99	65.75	61.16	61.16	61.16
หอยแครง	108.95	111.32	117.01	118.43	116.53	116.06	116.06	116.06	113.69	106.58	108.95	108.95
หอยแมลงภู่	147.71	148.62	159.94	170.03	167.28	149.24	142.81	127.52	128.75	148.93	173.39	173.39
หอยนางรม	101.55	101.55	104.02	107.33	107.74	103.72	105.26	105.26	102.17	100.31	105.26	105.26

ตารางที่ 3 ดัชนีราคาสินค้าเกษตรที่เกษตรกรขายได้ทั่วไป พ.ศ. 2550

ชื่อพืช	2550											
	ม.ค.	ก.พ.	มี.ค.	เม.ย.	พ.ค.	มิ.ย.	ก.ค.	ส.ค.	ก.ย.	ต.ค.	พ.ย.	ธ.ค.
สาขาเกษตร	109.26	109.70	108.20	108.42	109.72	110.74	107.95	109.00	112.03	114.02	115.86	114.03
หมวดพืชอาหารและอัญพืช	112.17	114.90	115.38	114.68	115.36	118.76	120.39	121.90	122.36	121.57	119.39	118.04
ข้าวนาปี	116.97	120.18	120.46	120.11	122.30	127.04	128.89	129.34	128.22	126.60	122.62	119.85
ข้าวหอมมะลิ	105.04	107.66	109.15	110.94	112.47	114.22	115.34	117.32	117.54	117.48	116.16	126.10
ข้าวเจ้า	98.38	100.45	100.18	99.67	97.96	97.38	98.88	97.34	96.40	96.05	99.21	103.48
ข้าวเหนียว	166.11	172.07	171.75	168.88	178.77	196.70	200.13	202.06	198.88	192.98	173.01	141.29
ข้าวนาปรัง	97.69	97.69	97.69	95.80	97.17	98.90	97.70	96.80	95.84	94.54	99.26	99.26
ข้าวโพดเลี้ยงสัตว์	136.04	146.25	147.92	146.67	141.88	138.13	128.33	124.79	138.75	151.67	150.63	151.25
อ้อยโรงงาน	119.93	120.28	114.90	114.90	107.45	107.45	107.45	107.45	107.45	107.45	107.45	94.11
มันสำปะหลัง	81.75	84.67	89.78	88.32	91.24	98.54	110.95	125.55	130.66	125.55	118.98	132.85
ถั่วเขียว	105.64	94.65	124.38	130.25	130.25	118.57	125.76	126.97	93.44	100.52	109.66	111.90
ข้าวฟ่าง	125.74	131.89	131.89	131.89	131.89	131.89	131.89	131.89	131.89	131.89	150.57	134.17
หมวดพืชน้ำมัน	115.91	115.25	112.65	115.18	132.17	143.40	136.81	135.99	137.70	145.36	153.23	176.43
ถั่วเหลือง	104.38	104.38	101.21	97.85	96.27	90.95	90.95	111.94	111.38	102.15	115.02	142.26
ถั่วลิสง	100.07	99.70	100.45	107.91	118.88	110.45	101.72	114.33	111.72	106.27	109.55	109.33
มะพร้าว	125.28	123.46	108.88	103.19	96.58	87.93	80.87	74.03	75.63	82.23	91.80	102.51
ปาล์มน้ำมัน	109.42	109.06	110.14	115.58	141.67	161.59	154.71	152.17	154.35	164.86	171.38	197.83
หมวดเส้นใย	105.84	105.84	105.84	105.84	105.84	105.84	105.84	105.84	97.09	99.66	119.62	122.69
ปอ	151.52	151.52	151.52	151.52	151.52	151.52	151.52	151.52	92.98	110.19	124.79	122.18
ฝ้าย	98.16	98.16	98.16	98.16	98.16	98.16	98.16	98.16	98.16	98.16	119.13	123.21
หมวดพืชไม้ผล	149.57	123.79	117.25	103.60	96.90	97.08	94.87	97.79	115.41	123.34	121.78	119.15
สับปะรด	84.01	98.64	114.63	131.17	119.78	114.63	126.83	142.28	136.04	144.99	144.72	127.10
ลำไย	164.42	180.88	195.58	146.90	146.90	146.90	83.81	68.85	106.19	174.60	176.99	191.59
ทุเรียน	178.02	194.41	171.88	113.63	117.50	106.08	88.52	58.07	99.26	123.20	123.20	123.20
มังคุด	152.71	152.71	152.71	128.10	129.14	88.39	79.06	43.28	70.07	70.07	70.07	70.07
เงาะ	159.97	133.88	133.88	150.69	140.78	100.38	110.04	51.82	81.30	81.30	81.30	81.30
ลิ้นจี่	104.02	104.02	104.02	104.02	86.55	74.48	74.48	74.48	74.48	74.48	74.48	74.48
ลองกอง	102.18	102.18	102.18	101.74	83.48	69.45	101.03	64.58	78.84	99.05	99.05	99.05
ส้มเขียวหวาน	68.44	85.75	79.26	99.16	105.87	96.02	96.02	96.02	96.02	65.15	55.87	83.80
กล้วยหอม	87.42	89.91	93.05	90.14	72.68	75.75	58.74	67.87	63.05	61.30	61.30	67.26
มะม่วง	188.88	114.25	100.91	80.65	67.76	82.29	85.13	108.80	129.11	136.61	136.61	123.78
องุ่น	90.69	99.91	99.91	98.58	102.52	114.35	110.41	102.52	110.41	123.03	110.41	107.26
หมวดพืชไม้ยืนต้น	117.99	135.10	127.64	133.74	136.83	132.98	116.69	119.79	123.11	131.14	141.93	132.37
ยางพารา	117.72	134.81	127.25	133.30	136.40	132.16	115.66	118.80	122.16	130.30	140.88	131.23
พริกไทย	104.13	157.06	160.10	190.91	196.69	277.68	277.68	277.68	277.68	277.68	277.68	277.68
กาแฟ	150.85	150.46	150.46	150.46	150.46	150.46	150.46	150.46	150.46	150.46	188.92	185.05
หมวดพืชไม้ดอก	78.49	115.37	93.14	90.07	82.98	80.14	104.02	76.12	63.12	64.78	64.78	69.27
กล้วยไม้	78.49	115.37	93.14	90.07	82.98	80.14	104.02	76.12	63.12	64.78	64.78	69.27

ตารางที่ 3 ดัชนีราคาสินค้าเกษตรที่เกษตรกรขายได้ทั่วไป พ.ศ. 2550 (ต่อ)

ชื่อพืช	2550											
	ม.ค.	ก.พ.	มี.ค.	เม.ย.	พ.ค.	มิ.ย.	ก.ค.	ส.ค.	ก.ย.	ต.ค.	พ.ย.	ธ.ค.
หมวดพืชผัก	106.57	90.25	86.93	89.97	100.88	104.11	99.86	90.29	89.23	93.80	93.80	90.54
กระเทียม	245.86	135.56	156.24	160.02	160.02	160.02	160.02	160.02	160.02	160.02	160.02	160.02
หอมแดง	121.28	64.59	45.81	36.62	36.62	36.62	36.62	36.62	36.62	36.62	36.62	36.62
หอมหัวใหญ่	344.72	145.23	103.77	103.77	103.77	103.77	103.77	103.77	103.77	103.77	103.77	103.77
มันฝรั่ง	102.08	100.73	94.25	102.08	102.08	102.08	102.08	102.08	102.08	102.08	102.08	102.08
ผักกาดกวางตุ้ง	93.98	94.74	96.09	112.78	142.86	149.47	106.02	97.14	113.83	120.75	120.75	109.92
ผักกาดหอม	133.01	74.89	67.05	97.58	189.48	198.66	203.95	133.46	115.81	167.81	167.81	135.88
หอมแบ่ง	64.77	55.40	63.42	81.95	89.31	92.93	100.70	76.42	78.76	96.08	96.08	73.16
มะเขือเทศ	124.95	116.26	92.43	80.09	81.03	81.03	81.03	81.03	81.03	81.03	81.03	81.03
ถั่วลันเตา	86.04	65.03	78.90	90.17	105.26	112.90	125.86	112.90	105.67	114.59	114.59	96.43
ถั่วฝักยาว	100.07	96.86	100.66	103.43	114.15	111.60	92.63	71.92	75.13	87.24	87.24	113.79
แตงร้าน	87.92	102.70	115.74	117.65	106.68	107.47	106.52	83.94	102.07	108.27	108.27	128.78
มะระ	88.52	87.05	84.40	68.50	82.14	86.26	66.93	64.67	67.12	67.32	67.32	77.92
กะหล่ำปลี	89.73	75.23	59.82	71.12	79.22	86.19	97.95	93.38	85.96	87.44	87.44	60.84
ผักกาดขาวปลี	87.15	78.21	90.85	108.71	124.95	133.66	136.82	135.29	132.24	125.93	125.93	118.52
ผักกาดเขียวปลี	103.80	111.14	107.07	134.24	142.39	147.55	156.52	145.38	156.79	128.26	128.26	99.18
ผักคะน้า	82.28	90.42	88.22	101.44	146.74	163.41	128.54	80.84	87.93	101.53	101.53	86.30
ผักบุ้งจีน	117.26	112.25	98.55	95.52	127.54	131.88	99.87	104.48	100.92	117.26	117.26	116.73
พริกใหญ่แห้ง	118.11	119.07	109.86	106.29	106.29	107.14	112.57	119.29	120.00	115.71	115.71	119.89
พริกขี้หนูสด	132.54	132.54	132.54	132.54	132.54	132.54	132.54	132.54	132.54	132.54	132.54	123.98
ชิง	49.60	49.60	49.60	49.60	72.75	80.19	71.86	59.82	46.00	47.62	47.62	49.27
หมวดปศุสัตว์	79.19	76.09	80.03	82.55	84.31	85.02	89.42	91.75	91.76	88.39	90.67	90.22
โคเนื้อ	102.76	102.57	102.57	104.17	105.83	101.98	100.36	96.91	92.99	92.57	92.57	93.82
สุกร	67.25	65.19	71.32	74.83	75.26	74.51	79.72	84.30	84.42	80.81	85.11	85.65
ไก่เนื้อ	86.57	80.36	85.48	88.97	90.16	93.70	100.33	101.42	101.76	97.99	99.30	99.16
ไก่ไข่	80.97	79.35	76.92	74.90	82.19	84.62	86.23	89.07	91.09	87.04	87.04	81.38
หมวดประมง	93.67	93.15	93.27	93.06	91.78	92.12	89.51	85.35	88.96	89.05	87.93	90.96
ปลานิล	115.71	109.17	106.97	102.91	110.60	110.82	106.79	106.97	115.20	116.00	116.00	125.77
ปลาดุกบิ๊กอุย	99.14	99.76	97.57	98.22	98.60	99.18	96.89	98.77	100.34	98.87	98.87	102.60
กุ้งก้ามกราม	90.78	100.92	111.52	109.22	107.83	107.37	109.22	110.14	106.91	104.15	104.15	62.67
ปลาดตะเพียน	92.88	81.48	90.42	91.18	92.09	92.09	90.19	91.37	88.21	84.61	84.61	84.57
ปลาช่อน	86.95	85.95	88.06	86.69	85.30	84.99	89.05	88.53	87.60	87.22	87.22	88.99
ปลาสลิิด	82.03	83.59	83.59	84.25	82.29	80.98	76.28	77.72	82.29	83.59	83.59	83.07
ปลาทู	157.31	158.14	148.91	141.99	134.51	134.32	132.69	125.51	119.29	136.20	136.20	157.41
ปลาเป็ด	111.21	124.57	127.59	134.70	134.27	129.96	115.30	116.38	115.30	118.10	133.41	136.42
ปลาอินทรี	66.67	66.67	66.67	66.67	66.67	66.67	66.67	66.67	66.67	66.67	66.67	66.67
ปลากะพงขาว	112.00	109.00	107.00	101.00	110.00	111.00	123.00	125.00	125.00	127.00	127.00	127.00
กุ้งกุลาดำ	81.11	80.65	81.57	81.57	81.11	83.87	87.10	87.10	86.64	84.33	73.73	75.58
กุ้งแวนนาไม	90.16	90.16	90.16	88.52	83.06	82.51	73.77	63.39	73.77	74.86	77.60	84.70

ตารางที่ 3 ดัชนีราคาสินค้าเกษตรที่เกษตรกรขายได้ที่ไร่นา พ.ศ. 2550 (ต่อ)

ชื่อพืช	2550											
	ม.ค.	ก.พ.	มี.ค.	เม.ย.	พ.ค.	มิ.ย.	ก.ค.	ส.ค.	ก.ย.	ต.ค.	พ.ย.	ธ.ค.
ปทุมมา	79.44	79.44	79.73	80.37	80.37	80.37	80.37	80.37	80.37	80.37	80.37	80.37
ปทุมทะเล	117.09	98.29	108.55	94.87	98.29	99.15	87.18	86.32	88.03	88.89	88.89	95.73
ปลาหมึกกล้วย	106.20	104.60	101.03	121.83	126.87	126.87	127.21	127.71	126.65	122.67	122.67	126.45
ปลาหมึกกระดอง	61.16	61.16	61.16	61.16	61.16	61.16	61.16	61.16	61.16	61.16	61.16	61.16
หอยแครง	108.95	105.78	101.85	99.48	98.53	97.58	97.11	97.11	97.11	101.37	101.37	101.85
หอยแมลงภู่	193.27	235.17	223.55	221.71	221.71	221.71	217.13	99.39	111.01	107.03	107.03	114.68
หอยนางรม	100.31	88.24	89.78	86.69	86.69	86.69	86.69	86.69	86.69	89.16	89.16	100.31

ตารางที่ 4 ดัชนีราคาสินค้าเกษตรที่เกษตรกรขายได้ที่ไร่นา พ.ศ. 2551

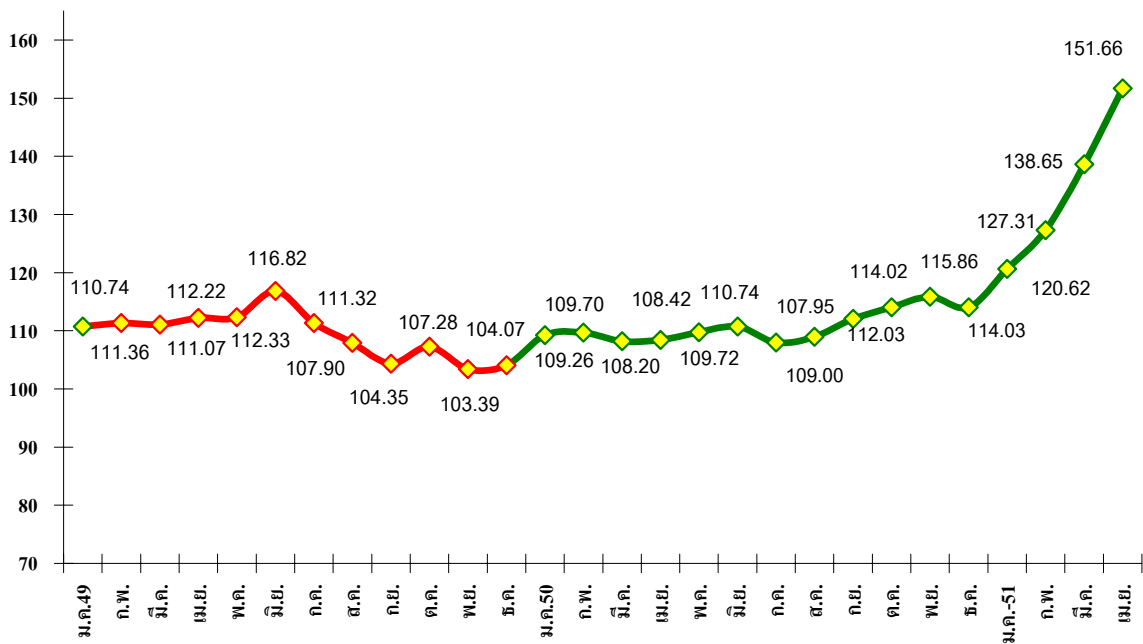
ชื่อพืช	2551											
	ม.ค.	ก.พ.	มี.ค.	เม.ย.	พ.ค.	มิ.ย.	ก.ค.	ส.ค.	ก.ย.	ต.ค.	พ.ย.	ธ.ค.
สาขาเกษตร	120.62	127.31	138.65	151.66	-							
หมวดพืชอาหารและธัญพืช	122.48	133.31	153.04	190.46	-							
ข้าวนาปี	125.23	135.36	160.97	211.89	-							
ข้าวหอมมะลิ	132.08	154.93	169.10	213.26	-							
ข้าวเจ้า	105.27	112.59	143.08	196.37	-							
ข้าวเหนียว	139.18	136.80	148.08	176.23	-							
ข้าวนาปรัง	99.26	122.03	143.52	191.01	-							
ข้าวโพดเลี้ยงสัตว์	155.83	160.21	174.58	178.75	-							
อ้อยโรงงาน	100.69	103.47	101.56	98.27	-							
มันสำปะหลัง	145.26	152.55	160.58	162.04	-							
ถั่วเขียว	111.90	110.75	114.78	114.38	-							
ข้าวฟ่าง	143.74	151.48	163.55	163.55	-							
หมวดพืชน้ำมัน	181.01	168.89	170.73	177.83	-							
ถั่วเหลือง	150.65	150.65	156.90	162.78	-							
ถั่วลิสง	111.64	113.88	118.81	115.15	-							
มะพร้าว	101.37	101.82	125.51	136.45	-							
ปาล์มน้ำมัน	213.77	191.30	175.72	179.71	-							
หมวดเส้นใย	125.07	133.18	132.69	132.69	-							
ปอ	123.14	123.14	123.14	123.14	-							
ฝ้าย	125.53	135.60	134.99	134.99	-							
หมวดพืชไม้ผล	139.45	132.25	171.01	150.55	-							
สับปะรด	118.97	122.76	135.77	126.56	-							
ลำไย	199.12	194.69	172.57	185.84	-							
ทุเรียน	235.73	212.40	252.67	152.12	-							
มังคุด	70.07	70.07	70.07	305.41	-							
เงาะ	81.30	81.30	351.32	219.57	-							
ลิ้นจี่	74.48	74.48	1,102.50	781.55	-							
ลองกอง	99.05	99.05	99.05	123.81	-							
ส้มเขียวหวาน	79.68	83.80	83.80	83.80	-							
กล้วยหอม	67.42	59.55	60.01	60.01	-							
มะม่วง	136.15	122.53	99.15	99.15	-							
องุ่น	106.47	114.35	129.34	114.35	-							
หมวดพืชไม้ยืนต้น	145.45	152.23	149.10	151.38	-							
ยางพารา	144.41	151.19	148.03	150.33	-							
พริกไทย	260.33	260.33	260.33	260.33	-							
กาแฟ	210.37	219.69	219.69	219.69	-							
หมวดพืชไม้ดอก	63.12	87.94	104.49	104.49	-							
กล้วยไม้	63.12	87.94	104.49	104.49	-							

ตารางที่ 4 ดัชนีราคาสินค้าเกษตรที่เกษตรกรขายได้ที่ไร่นา พ.ศ. 2551 (ต่อ)

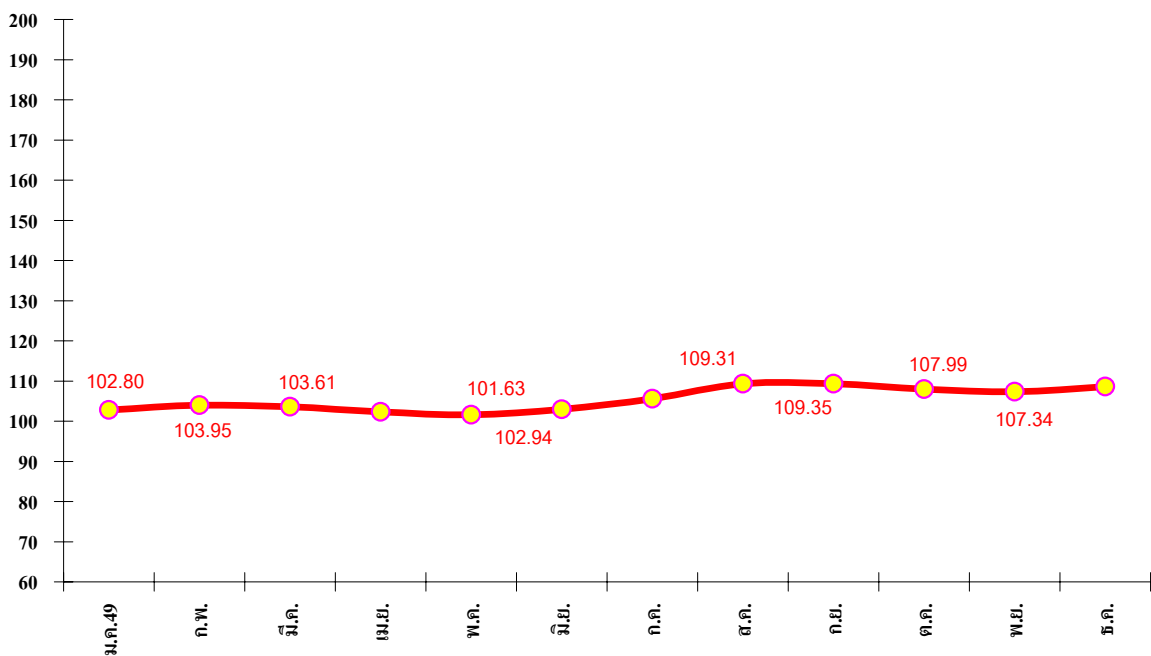
ชื่อพืช	2551											
	ม.ค.	ก.พ.	มี.ค.	เม.ย.	พ.ค.	มิ.ย.	ก.ค.	ส.ค.	ก.ย.	ต.ค.	พ.ย.	ธ.ค.
หมวดพืชผัก	89.50	92.39	112.39	121.41	-							
กระเทียม	111.57	78.42	78.37	59.61	-							
หอมแดง	36.62	36.62	140.00	186.22	-							
หอมหัวใหญ่	85.68	49.25	125.63	125.63	-							
มันฝรั่ง	102.08	108.31	106.48	106.36	-							
ผักกาดกวางตุ้ง	131.88	130.98	120.45	120.45	-							
ผักกาดหอม	108.73	126.90	117.78	117.78	-							
หอมแบ่ง	74.04	77.41	77.41	77.41	-							
มะเขือเทศ	81.03	81.03	81.03	81.03	-							
ถั่วลันเตา	82.81	84.53	100.19	100.19	-							
ถั่วฝักยาว	128.08	130.49	115.10	115.10	-							
แตงร้าน	121.94	120.35	110.97	110.97	-							
มะระ	74.88	78.90	78.51	78.51	-							
กะหล่ำปลี	72.72	92.24	112.10	112.10	-							
ผักกาดขาวปลี	120.48	132.14	128.76	128.76	-							
ผักกาดเขียวปลี	111.41	106.25	129.08	129.08	-							
ผักคะน้า	129.41	136.02	103.45	103.45	-							
ผักบุ้งจีน	135.97	142.56	118.58	118.58	-							
พริกใหญ่แห้ง	118.57	117.00	113.14	113.14	-							
พริกขี้หนูสด	132.54	132.54	132.54	132.54	-							
ชิง	51.26	66.14	66.14	66.14	-							
หมวดปศุสัตว์	92.15	103.65	107.91	110.03	-							
โคเนื้อ	94.85	92.31	92.61	91.94	-							
สุกร	89.30	108.76	113.86	116.02	-							
ไก่เนื้อ	98.05	101.73	102.81	106.69	-							
ไก่ไข่	80.97	89.47	100.40	100.81	-							
หมวดประมง	98.11	99.35	98.82	102.57	-							
ปลานิล	126.92	122.36	119.02	119.02	-							
ปลาดุกบิ๊กอุย	107.29	111.77	112.28	112.28	-							
กุ้งก้ามกราม	62.67	107.83	105.99	105.99	-							
ปลาดตะเพียน	85.52	86.70	89.39	89.39	-							
ปลาช่อน	90.60	91.99	91.83	91.83	-							
ปลาสลิิด	84.25	82.29	79.94	79.94	-							
ปลาทู	160.56	161.45	162.67	162.67	-							
ปลาเป็ด	137.72	132.33	154.96	154.96	-							
ปลาอินทรี	82.29	74.58	78.88	78.88	-							
ปลากะพงขาว	125.00	116.00	111.00	111.00	-							
กุ้งกุลาดำ	98.16	98.16	98.62	115.21	-							
กุ้งแวนนาไม	90.16	86.89	84.15	85.25	-							

ตารางที่ 4 ดัชนีราคาสินค้าเกษตรที่เกษตรกรขายได้ที่ไร่นา พ.ศ. 2551 (ต่อ)

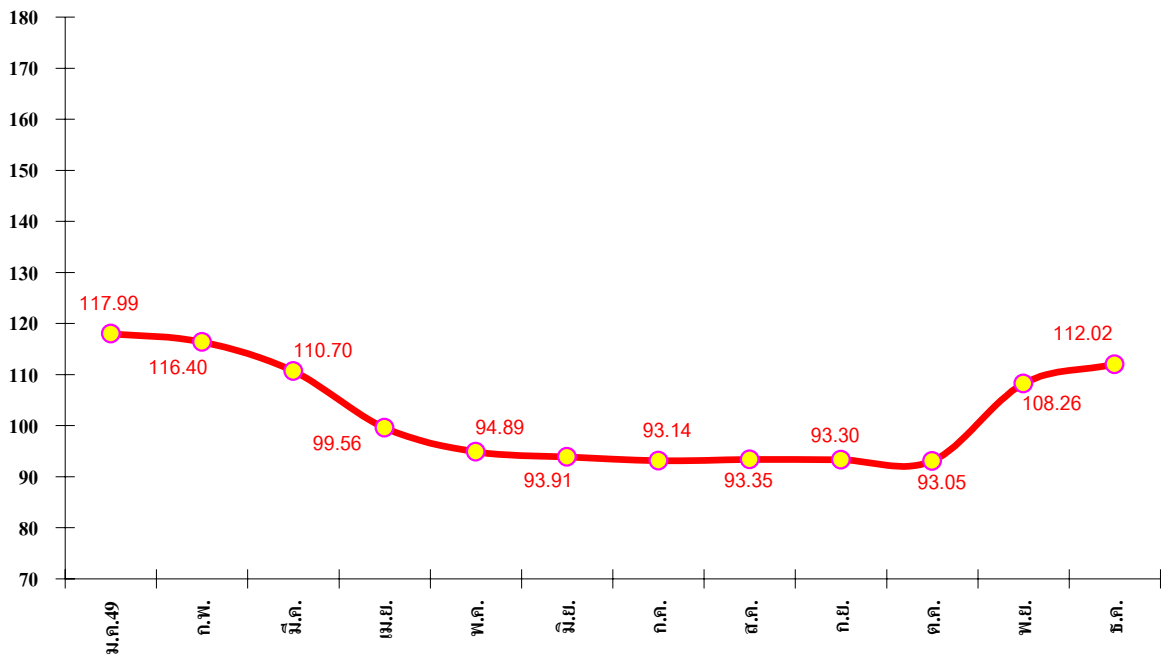
ชื่อพืช	2551											
	ม.ค.	ก.พ.	มี.ค.	เม.ย.	พ.ค.	มิ.ย.	ก.ค.	ส.ค.	ก.ย.	ต.ค.	พ.ย.	ธ.ค.
ปทุมมา	60.75	58.41	65.89	65.89	-							
ปทุมทะเล	95.73	95.73	95.73	95.73	-							
ปลาหมึกกล้วย	130.68	138.95	140.25	140.25	-							
ปลาหมึกกระดอง	61.16	61.16	61.16	61.16	-							
หอยแครง	101.85	101.85	101.85	101.85	-							
หอยแมลงภู่	135.78	261.16	302.14	302.14	-							
หอยนางรม	105.26	95.98	86.69	86.69	-							



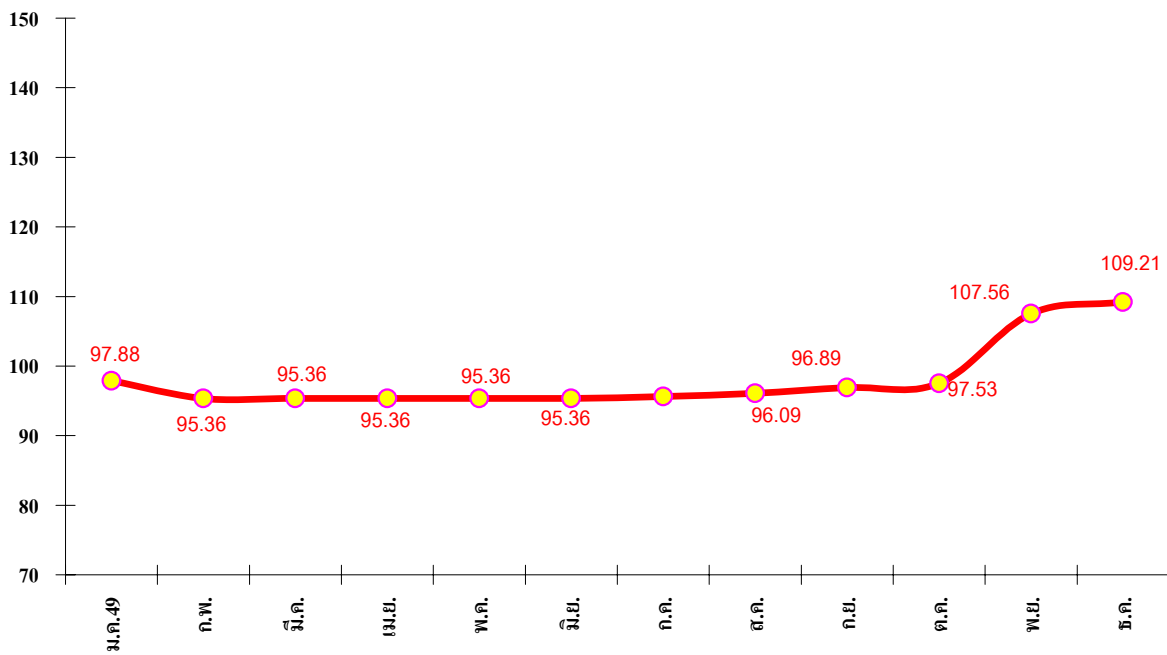
ภาพที่ 1 ทุกหมวดสินค้า : เปรียบเทียบดัชนีราคาสินค้าเกษตรที่เกษตรกรขายได้ที่ไร่นา ปี 2549 - 2551



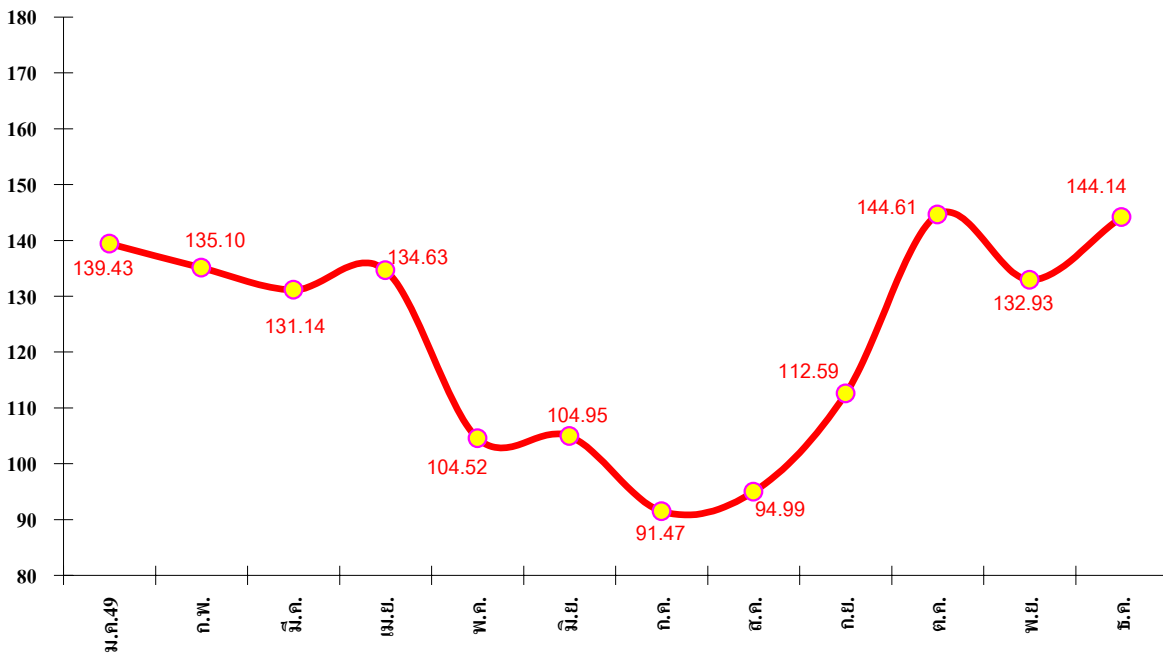
ภาพที่ 2 หมวดพืชอาหารและธัญพืช : เปรียบเทียบดัชนีราคาสินค้าเกษตรที่เกษตรกรขายได้ที่ไร่นา ปี 2549 - 2551



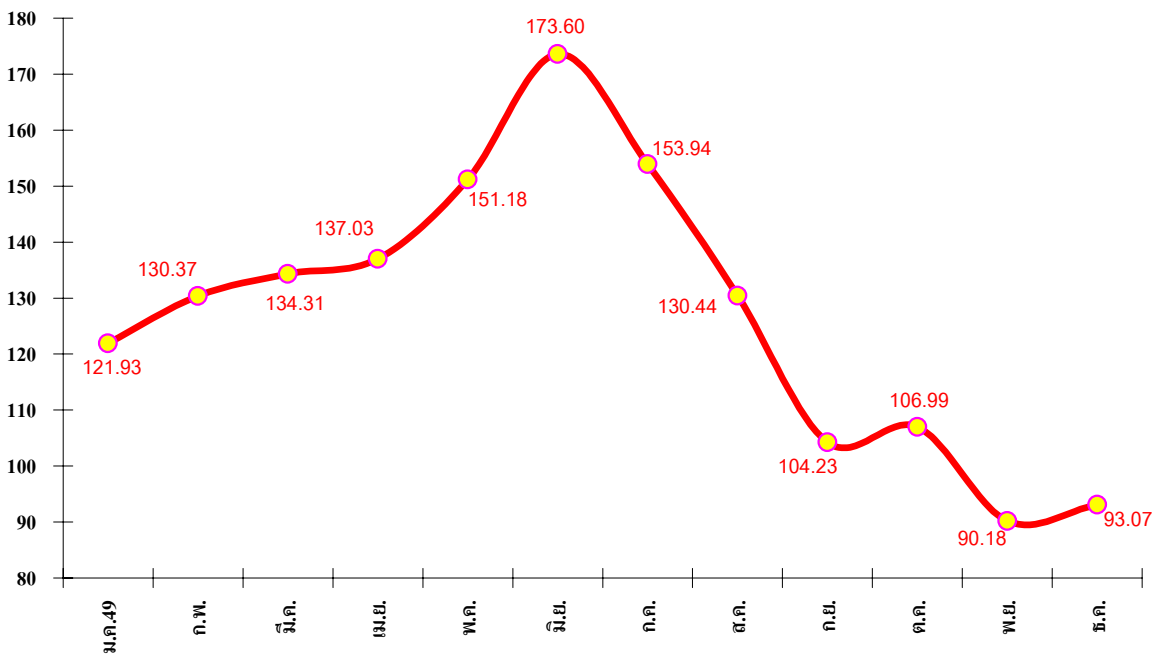
ภาพที่ 3 หมวดพืชน้ำมัน : เปรียบเทียบดัชนีราคาสินค้าเกษตรที่เกษตรกรขายได้ทีไร่นา ปี 2549 - 2551



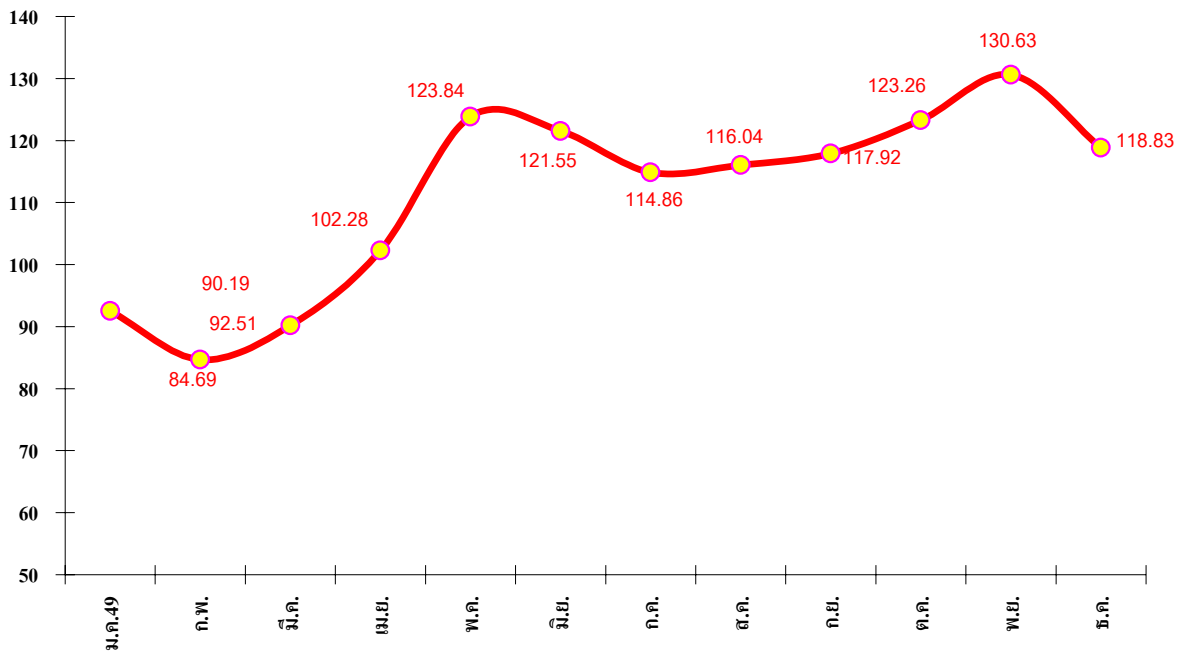
ภาพที่ 4 หมวดพืชเส้นใย : เปรียบเทียบดัชนีราคาสินค้าเกษตรที่เกษตรกรขายได้ทีไร่นา ปี 2549 - 2551



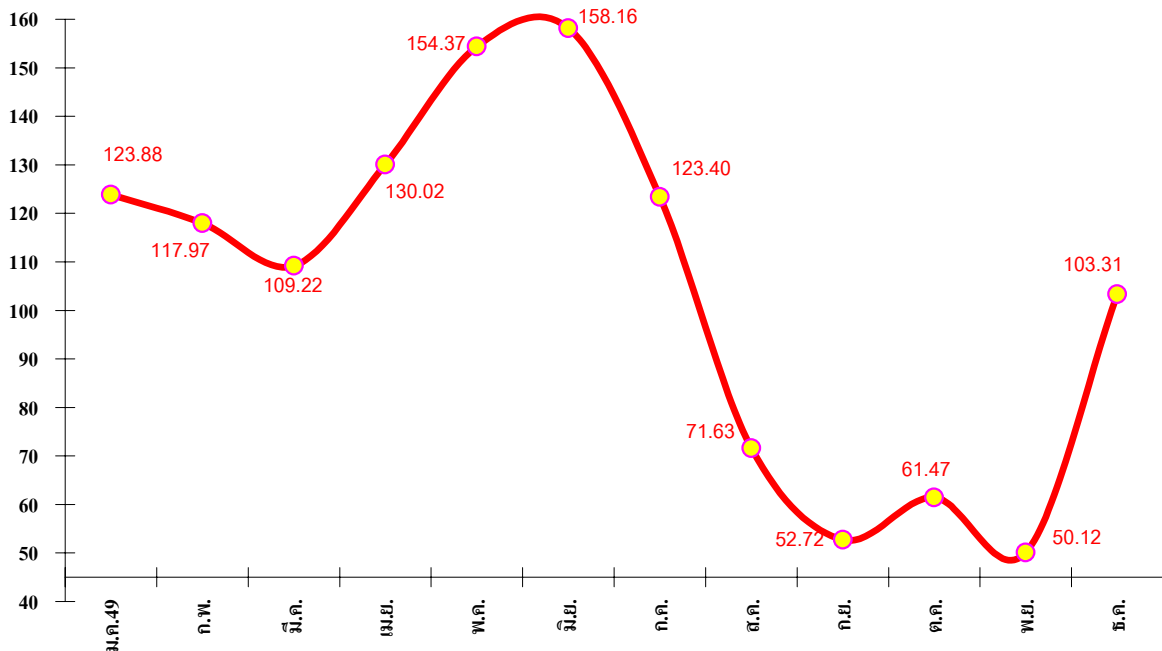
ภาพที่ 5 หมวดไม้ผล : เปรียบเทียบดัชนีราคาสินค้าเกษตรที่เกษตรกรขายได้ที่ไร่นา ปี 2549 - 2551



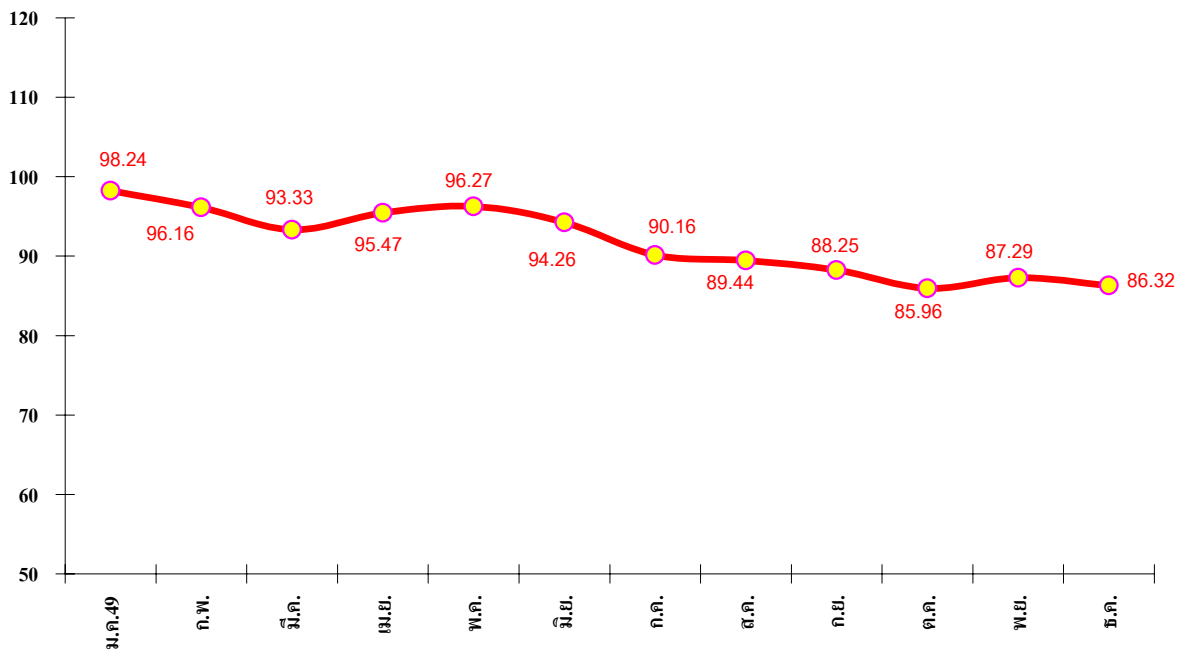
ภาพที่ 6 หมวดไม้ยืนต้น : เปรียบเทียบดัชนีราคาสินค้าเกษตรที่เกษตรกรขายได้ที่ไร่นา ปี 2549 - 2551



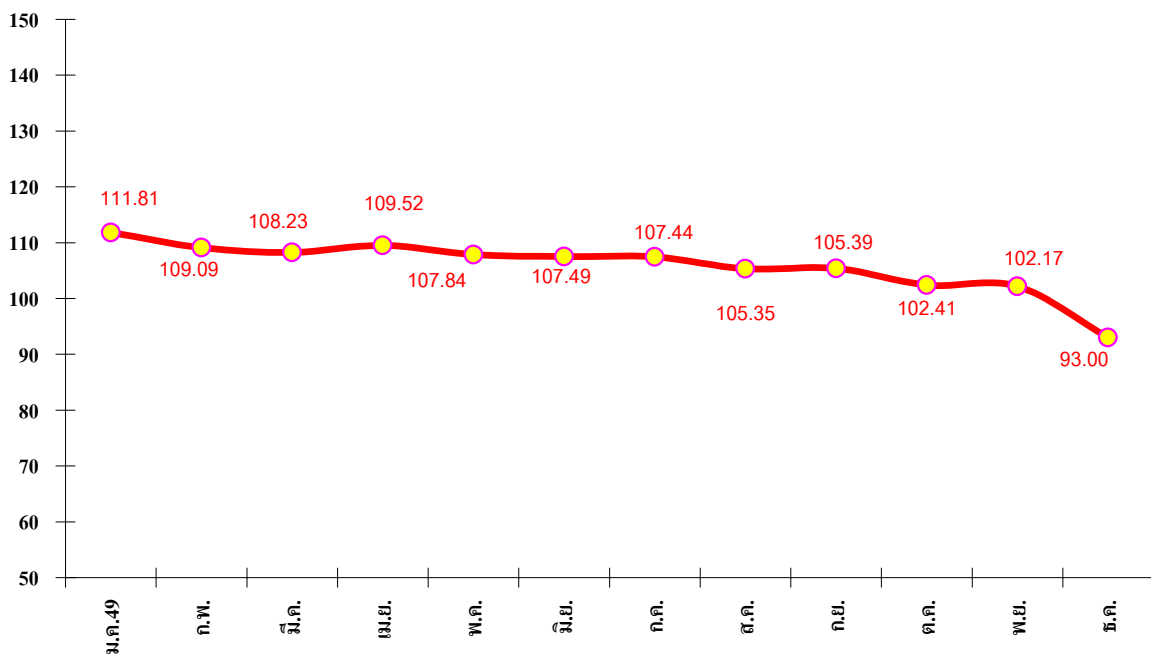
ภาพที่ 7 หมวดพืชผัก : เปรียบเทียบดัชนีราคาสินค้าเกษตรที่เกษตรกรขายได้ที่ไร่นา ปี 2549 - 2551



ภาพที่ 8 หมวดไม้ดอก : เปรียบเทียบดัชนีราคาสินค้าเกษตรที่เกษตรกรขายได้ที่ไร่นา ปี 2549 - 2551



ภาพที่ 9 หมวดผลิตภัณฑ์ : เปรียบเทียบดัชนีราคาสินค้าเกษตรที่เกษตรกรขายได้ที่ไร่นา ปี 2549 - 2551



ภาพที่ 10 หมวดประมง : เปรียบเทียบดัชนีราคาสินค้าเกษตรที่เกษตรกรขายได้ที่ไร่นา ปี 2549 - 2551

ภาคผนวก

ดัชนีผลผลิตสินค้าเกษตรที่สำคัญ

ตารางที่ 5 เปรียบเทียบดัชนีผลผลิตสินค้าเกษตรที่สำคัญเดือนเมษายน 2551

หมวด สินค้า	ดัชนี			% การเปลี่ยนแปลงเมื่อเทียบกับ	
	เม.ย.50	มี.ค.51	เม.ย.51	เม.ย.50	มี.ค.51
หมวดเกษตรกรรม	82.39	100.32	80.97	-1.72	-19.28
พืชอาหาร	61.12	98.53	51.39	-15.93	-47.84
ข้าวในปี	4.65	14.14	2.63	-43.46	-81.42
ข้าวนาปรัง	461.02	120.97	438.11	-4.97	262.17
อ้อยโรงงาน	65.86	344.86	27.36	-58.46	-92.07
ข้าวโพดเลี้ยงสัตว์	3.79	5.10	4.23	11.68	-16.98
มันสำปะหลัง	80.73	206.26	73.34	-9.15	-64.44
ถั่วเขียว	47.60	69.27	44.93	-5.60	-35.13
พืชน้ำมัน	207.76	266.11	268.17	29.07	0.77
ปาล์มน้ำมัน	194.83	264.82	308.63	58.41	16.54
ถั่วเหลือง	225.55	267.88	212.53	-5.77	-20.66
ไม้ผล	154.87	23.36	145.99	-5.73	524.93
สับปะรดโรงงาน	121.68	59.56	114.03	-6.29	91.45
ลำไย	20.82	23.92	41.47	99.19	73.41
ไม้ยืนต้น	75.22	83.18	75.65	0.58	-9.05
ยางพารา	79.18	87.19	79.63	0.58	-8.67
พืชผัก	19.87	371.45	24.73	24.49	-93.34
กระเทียม	43.05	490.66	53.59	24.49	-89.08
ปศุสัตว์	113.89	126.62	123.57	8.50	-2.41
สุกร	122.93	138.82	132.78	8.01	-4.35
ไก่	97.94	105.21	106.80	9.04	1.51
ไข่ไก่	111.42	123.11	121.82	9.33	-1.05

ที่มา : ศูนย์สารสนเทศการเกษตร

ข้อมูล วันที่ 1 พ.ค. 51

ตารางที่ 6 ดัชนีผลผลิตสินค้าเกษตรที่สำคัญ ปี 2547

หมวด	2547											
	ม.ค.	ก.พ.	มี.ค.	เม.ย.	พ.ค.	มิ.ย.	ก.ค.	ส.ค.	ก.ย.	ต.ค.	พ.ย.	ธ.ค.
หมวดเกษตรกรรม	129.18	112.46	106.88	65.62	84.05	68.88	69.23	88.80	99.18	101.24	198.63	194.60
พืชอาหาร	157.15	128.08	125.44	42.78	20.94	17.52	17.19	42.47	71.13	80.56	311.24	309.94
ข้าวนาปี	66.05	31.68	21.73	0.49	-	-	-	40.09	64.20	76.59	526.35	401.45
ข้าวนาปรัง	-	151.32	380.44	350.71	191.08	188.50	147.55	50.85	9.42	3.84	-	-
อ้อยโรงงาน	530.75	477.98	385.00	38.96	8.68	-	-	-	-	2.45	13.35	362.97
ข้าวโพด	62.76	6.31	6.15	6.75	1.23	0.52	0.70	108.22	281.87	234.12	188.51	204.39
มันสำปะหลัง	257.58	193.10	169.82	48.67	28.71	17.92	36.15	35.38	30.15	93.84	158.56	200.16
ถั่วเขียว	71.24	28.92	121.25	84.07	26.27	0.97	37.94	42.11	9.39	64.00	211.99	188.82
พืชน้ำมัน	52.38	76.08	219.66	209.08	136.89	124.17	106.06	127.19	111.40	112.46	101.95	59.80
ปาล์มน้ำมัน	89.84	120.16	179.50	186.57	224.14	214.47	182.10	162.20	158.48	138.58	109.37	94.68
ถั่วเหลือง	0.88	15.47	274.88	240.04	16.93	-	1.50	79.05	46.65	76.54	91.73	11.85
พืชเส้นใย	9.66	2.66	-	-	-	-	5.09	170.23	295.85	330.55	160.83	27.18
ปอ	8.18	2.97	-	-	-	-	5.72	191.51	331.07	362.71	160.64	17.34
ฝ้าย	21.47	0.18	-	-	-	-	-	-	14.09	73.31	162.33	105.85
ไม้ผล	16.39	22.45	39.19	105.21	307.48	129.09	129.40	160.55	76.50	37.86	58.55	19.90
สับปะรดโรงงาน	91.95	116.62	111.35	105.97	151.94	106.30	91.95	35.66	50.91	72.66	115.61	70.42
ทุเรียน	1.75	3.18	26.20	112.29	372.10	146.60	82.08	97.29	88.45	34.62	52.80	9.97
ลำไย	12.22	26.36	26.19	40.16	5.94	12.57	622.61	954.69	15.02	4.37	7.51	18.33
ไม้ยืนต้น	170.61	138.43	63.78	69.52	140.05	127.94	129.49	125.02	121.70	123.60	121.70	141.89
ยางพารา	175.62	133.27	56.31	71.79	147.08	134.63	136.30	131.60	128.11	130.08	127.80	145.26
กาแฟ	75.48	236.59	205.69	26.24	6.42	0.74	-	-	-	0.49	5.77	77.87
พืชผัก	55.05	205.71	686.28	78.26	9.13	-	-	-	-	0.20	6.11	11.20
กระเทียม	30.11	199.86	572.70	100.07	18.62	-	-	-	-	-	-	0.30
หอมหัวใหญ่	76.43	210.72	783.63	59.56	0.99	-	-	-	-	0.37	11.35	20.55
ปศุสัตว์	104.03	101.29	92.45	89.93	93.23	109.21	111.38	114.37	118.87	114.93	117.99	123.01
สุกร	126.60	122.77	119.41	117.27	118.19	120.63	127.82	128.74	136.69	138.06	135.92	136.84
ไก่	82.57	61.36	35.91	58.44	67.36	108.90	99.03	104.89	104.56	82.89	99.01	114.64
ไข่ไก่	71.00	98.39	98.19	57.91	59.82	77.04	82.48	87.21	88.93	95.77	94.57	95.77

ที่มา : ศูนย์สารสนเทศการเกษตร

ปีฐาน 2543

ตารางที่ 7 ดัชนีผลผลิตสินค้าเกษตรที่สำคัญ ปี 2548

หมวด	2548											
	ม.ค.	ก.พ.	มี.ค.	เม.ย.	พ.ค.	มิ.ย.	ก.ค.	ส.ค.	ก.ย.	ต.ค.	พ.ย.	ธ.ค.
หมวดเกษตรกรรม	129.51	97.93	82.22	65.05	69.36	70.35	73.38	89.38	87.50	97.71	209.09	167.59
พืชอาหาร	142.90	99.75	63.14	31.45	19.24	19.80	18.21	43.74	67.07	92.44	342.50	256.28
ข้าวนาปี	57.57	26.49	17.13	1.79	-	-	-	39.67	56.54	106.41	590.33	361.15
ข้าวนาปรัง	-	116.83	340.58	253.10	176.99	216.87	175.45	86.25	3.47	0.97	-	-
อ้อยโรงงาน	486.37	371.42	85.81	30.92	8.72	-	-	-	-	1.45	1.31	152.44
ข้าวโพด	80.80	17.78	5.23	5.10	0.09	0.05	-	113.88	276.01	222.99	189.83	166.53
มันสำปะหลัง	218.62	134.04	94.58	31.48	27.16	18.49	29.68	20.59	37.31	87.15	174.37	228.43
ถั่วเขียว	52.26	14.09	73.39	52.49	10.53	0.38	18.53	34.48	10.36	39.31	145.02	177.30
พืชน้ำมัน	53.01	92.04	209.04	176.91	124.37	115.92	117.94	115.07	121.43	117.74	109.51	64.40
ปาล์มน้ำมัน	88.89	116.19	163.78	172.76	206.88	200.23	181.73	168.09	152.10	141.33	109.90	93.92
ถั่วเหลือง	3.67	58.85	271.27	182.63	10.93	-	30.23	42.18	79.25	85.32	108.96	23.82
พืชเส้นใย	6.57	1.66	-	-	-	-	1.21	52.55	71.02	59.46	38.72	15.72
ปอ	5.72	1.87	-	-	-	-	1.36	59.12	78.96	60.85	23.15	2.67
ฝ้าย	13.32	0.04	-	-	-	-	-	-	7.48	48.26	163.26	120.13
ไม้ผล	17.63	21.66	45.01	145.32	194.22	106.67	159.93	173.80	41.12	21.77	26.86	14.27
สับปะรดโรงงาน	93.34	115.79	148.51	147.48	123.40	69.65	50.06	40.48	56.16	88.91	156.89	74.59
ทุเรียน	-	1.21	25.20	156.76	228.09	122.22	111.75	112.56	37.92	9.42	-	-
ลำไย	39.97	36.22	37.06	38.51	16.86	33.31	791.31	964.94	42.89	12.08	34.56	34.14
ไม้ยืนต้น	189.71	120.81	61.88	67.89	111.60	131.75	131.46	130.88	126.88	127.90	132.63	132.21
ยางพารา	192.97	118.37	57.76	69.94	117.47	138.68	138.38	137.77	133.56	134.31	134.16	130.70
กาแฟ	127.76	167.24	140.19	28.94	0.05	0.10	-	-	-	5.99	103.44	160.80
พืชผัก	50.90	211.95	561.31	44.84	-	-	-	-	0.03	0.19	3.68	8.16
กระเทียม	25.92	225.56	702.48	71.92	-	-	-	-	-	-	-	0.55
หอมหัวใหญ่	72.32	200.29	440.31	21.62	-	-	-	-	0.05	0.36	6.83	14.69
ปศุสัตว์	117.78	107.68	118.89	105.49	99.52	117.42	115.33	125.82	116.09	120.19	123.08	120.28
สุกร	137.43	135.11	123.64	117.91	114.96	129.06	130.30	132.16	134.02	134.64	130.77	129.37
ไก่	82.52	54.77	121.08	83.49	80.40	114.84	92.83	131.28	100.23	111.96	119.54	107.05
ไข่ไก่	113.28	106.80	102.12	102.24	83.40	87.96	105.48	99.72	88.08	90.96	106.32	113.64

ที่มา : ศูนย์สารสนเทศการเกษตร

ปีฐาน 2543

ตารางที่ 8 ดัชนีผลผลิตสินค้าเกษตรที่สำคัญ ปี 2549

หมวด	2549											
	ม.ค.-49	ก.พ.	มี.ค.	เม.ย.	พ.ค.	มิ.ย.	ก.ค.	ส.ค.	ก.ย.	ต.ค.	พ.ย.	ธ.ค.
หมวดเกษตรกรรม	130.28	109.51	97.60	72.38	80.75	72.38	75.02	95.36	98.57	99.82	208.62	172.82
พืชอาหาร	142.81	121.71	99.73	45.27	23.11	21.54	23.85	63.57	84.74	90.65	339.02	251.48
ข้าวนาปี	57.67	30.22	12.97	4.28	-	-	-	40.07	59.94	111.91	600.60	314.83
ข้าวนาปรัง	-	133.75	373.12	363.22	206.21	219.41	203.38	61.61	7.54	3.46	-	-
อ้อยโรงงาน	479.79	418.32	220.08	29.56	11.13	-	-	-	-	1.75	8.58	314.25
ข้าวโพด	62.18	10.39	5.30	5.48	0.61	0.14	-	277.12	414.96	146.55	93.07	28.35
มันสำปะหลัง	245.67	229.13	211.23	62.63	35.84	30.24	54.17	33.65	26.83	114.79	188.82	313.38
ถั่วเขียว	25.78	13.45	79.96	42.71	7.71	-	32.60	37.15	18.02	100.85	155.47	112.83
พืชน้ำมัน	50.38	102.27	266.64	260.31	155.69	113.09	110.33	139.87	142.78	165.77	144.30	100.15
ปาล์มน้ำมัน	85.56	155.00	256.34	270.27	262.01	195.33	187.99	206.97	211.44	226.05	192.89	160.63
ถั่วเหลือง	2.02	29.77	280.79	246.61	9.49	-	3.55	47.61	48.38	82.87	77.48	16.99
พืชเส้นใย	4.29	0.54	-	-	-	-	0.57	18.85	31.24	35.94	22.03	7.67
ปอ	1.91	0.59	-	-	-	-	0.64	21.20	34.56	37.11	16.20	1.99
ฝ้าย	23.38	0.08	-	-	-	-	-	-	4.64	26.63	68.68	53.08
ไม้ผล	18.08	20.14	27.22	107.72	282.26	106.69	114.33	130.35	48.71	25.34	26.26	17.62
สับปะรดโรงงาน	101.50	117.09	118.68	144.38	268.98	166.47	117.81	36.82	59.63	91.54	125.47	95.44
ทุเรียน	-	-	8.55	108.09	314.47	103.31	75.96	92.83	48.23	13.48	5.47	-
ลำไย	30.62	26.90	30.62	38.49	16.28	29.52	453.42	636.34	33.38	12.97	34.76	36.14
ไม้ยืนต้น	191.42	117.93	69.47	69.02	102.39	132.33	135.64	135.41	133.26	129.82	129.61	149.68
ยางพารา	194.97	122.62	72.70	72.65	107.78	139.29	142.78	142.54	140.27	136.26	130.87	147.20
กาแฟ	124.04	28.74	7.97	-	-	-	-	-	-	7.42	105.68	196.63
พืชผัก	33.63	189.98	379.67	22.85	-	-	-	-	-	5.86	38.14	62.75
กระเทียม	28.75	294.09	410.49	49.51	-	-	-	-	-	-	-	0.50
หอมหัวใหญ่	37.81	100.75	353.25	-	-	-	-	-	-	10.88	70.83	116.11
ปศุสัตว์	122.15	121.90	122.40	116.76	120.23	123.61	125.61	126.93	127.50	129.22	127.64	130.00
สุกร	138.68	136.66	134.47	124.54	131.95	138.34	141.20	143.39	145.58	147.09	149.62	151.47
ไก่	102.70	104.83	105.08	104.58	103.20	102.21	102.70	103.58	103.83	104.70	105.08	105.45
ไข่ไก่	103.42	104.73	113.27	112.36	111.70	112.88	114.59	114.06	110.52	114.06	97.90	104.60

ที่มา : ศูนย์สารสนเทศการเกษตร

ปีฐาน 2543

ตารางที่ 9 ดัชนีผลผลิตสินค้าเกษตรที่สำคัญ ปี 2550

หมวด	2550											
	ม.ค.-50	ก.พ.	มี.ค.	เม.ย.	พ.ค.	มิ.ย.	ก.ค.	ส.ค.	ก.ย.	ต.ค.	พ.ย.	ธ.ค.
หมวดเกษตรกรรม	137.20	110.62	97.42	82.39	79.29	70.18	75.92	94.37	96.53	94.72	207.42	196.49
พืชอาหาร	158.30	119.63	108.27	61.12	31.66	21.18	20.62	50.51	78.83	77.81	330.10	306.51
ข้าวนาปี	51.21	25.40	13.21	4.65	-	-	-	41.54	66.43	81.07	568.26	387.60
ข้าวนาปรัง	-	71.13	281.88	461.02	266.79	201.79	209.62	80.93	8.06	1.97	-	-
อ้อยโรงงาน	543.90	464.55	336.32	65.86	16.47	-	-	-	-	1.90	14.06	359.49
ข้าวโพด	14.05	7.38	6.13	3.79	0.98	0.33	-	151.46	295.12	183.11	142.99	121.14
มันสำปะหลัง	357.14	218.36	194.29	80.73	57.47	38.12	26.16	33.43	68.84	105.02	190.42	312.83
ถั่วเขียว	34.43	11.98	73.51	47.60	8.38	-	27.95	35.74	11.85	64.14	160.91	150.39
พืชน้ำมัน	101.09	110.02	232.46	207.76	110.75	90.12	108.34	143.03	151.40	172.53	153.45	97.98
ปาล์มน้ำมัน	172.99	165.33	202.80	194.83	182.34	155.66	183.93	205.04	225.12	241.52	206.34	157.88
ถั่วเหลือง	2.21	33.96	273.23	225.55	12.31	-	4.40	57.76	50.04	77.66	80.71	15.61
พืชเส้นใย	1.69	0.23	-	-	-	-	0.49	17.53	29.39	33.06	20.99	7.01
ปอ	0.72	0.25	-	-	-	-	0.55	19.72	32.48	33.88	14.76	1.61
ฝ้าย	9.49	0.05	-	-	-	-	-	-	4.67	26.45	70.84	50.19
ไม้ผล	13.17	15.57	21.18	154.87	217.85	93.58	150.17	201.61	53.00	20.69	26.13	21.20
สับปะรดโรงงาน	74.56	90.19	81.94	121.68	192.80	161.18	98.43	35.43	54.75	99.66	124.88	94.86
ทุเรียน	-	-	9.54	176.40	245.57	84.88	142.47	160.84	50.90	5.71	6.88	6.48
ลำไย	21.19	21.44	16.48	20.82	13.41	50.22	312.52	867.61	68.78	13.29	21.53	21.04
ไม้ยืนต้น	176.33	119.28	77.01	75.22	107.38	125.95	127.22	126.16	127.21	130.99	137.62	142.38
ยางพารา	177.28	123.76	80.56	79.18	113.03	132.58	133.91	132.80	133.91	137.60	140.06	140.25
กาแฟ	158.24	34.19	9.62	-	-	-	-	-	-	5.56	91.14	182.83
พืชผัก	116.65	262.77	205.61	19.87	-	-	-	-	-	0.01	16.95	25.70
กระเทียม	32.71	251.23	391.68	43.05	-	-	-	-	-	-	-	0.49
หอมหัวใหญ่	188.60	272.67	46.11	-	-	-	-	-	-	0.01	31.47	47.30
ปศุสัตว์	127.51	125.39	116.00	113.89	119.24	128.12	132.65	132.93	134.44	132.83	134.00	136.95
สุกร	140.56	139.71	128.06	122.93	130.46	140.39	148.10	150.66	153.23	153.23	152.55	152.21
ไก่	107.76	100.79	90.58	97.94	102.21	113.97	112.29	110.09	114.61	106.99	111.90	123.01
ไข่ไก่	119.14	120.52	118.73	111.42	112.11	113.76	118.31	115.69	109.76	112.38	113.35	113.76

ที่มา : ศูนย์สารสนเทศการเกษตร

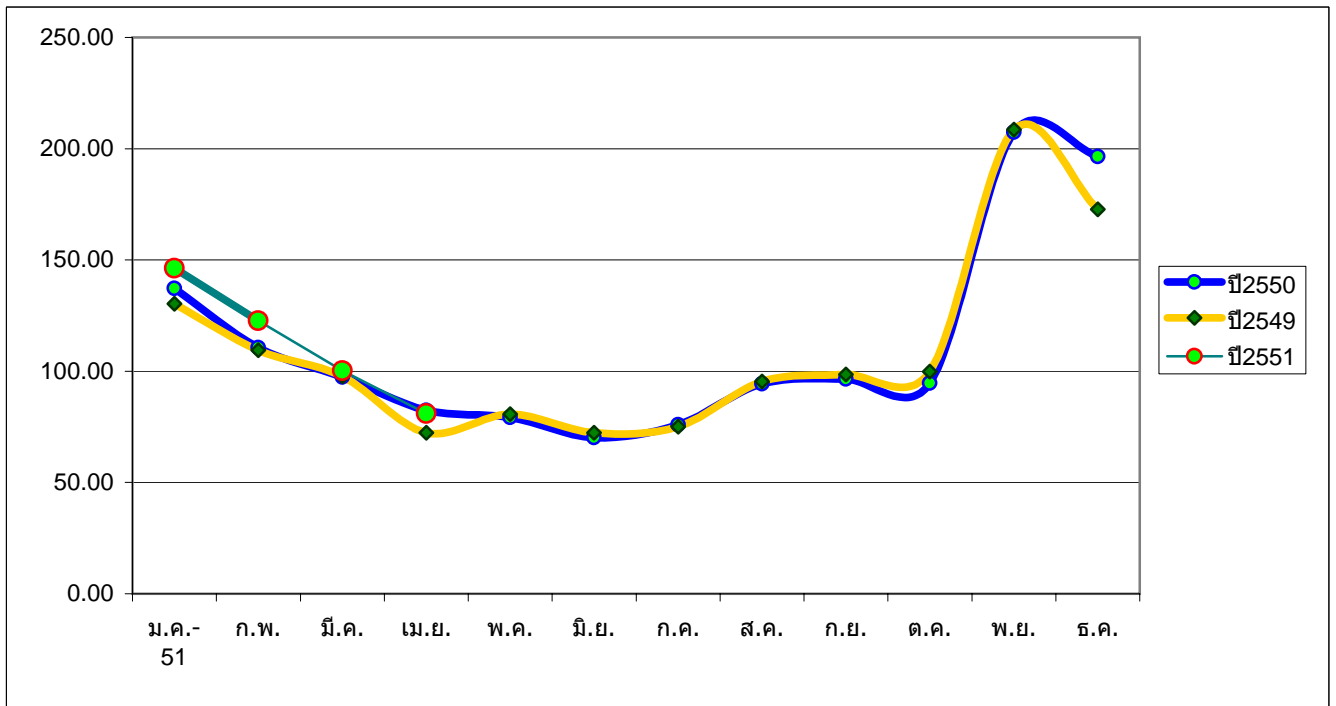
ปีฐาน 2543

ตารางที่ 10 ดัชนีผลผลิตสินค้าเกษตรที่สำคัญ ปี 2551

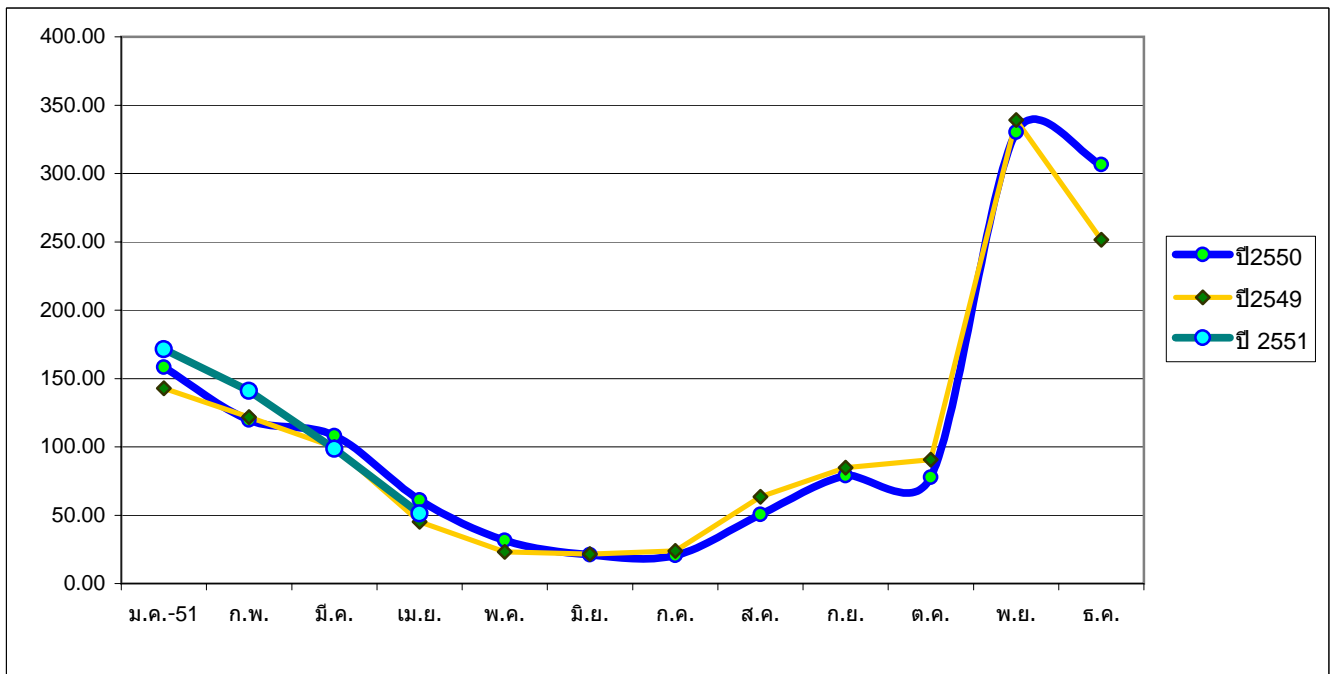
หมวด	2551											
	ม.ค.-51	ก.พ.	มี.ค.	เม.ย.	พ.ค.	มิ.ย.	ก.ค.	ส.ค.	ก.ย.	ต.ค.	พ.ย.	ธ.ค.
หมวดเกษตรกรรม	146.24	122.68	100.32	80.97								
พืชอาหาร	171.53	141.06	98.53	51.39								
ข้าวนาปี	54.67	34.78	14.14	2.63								
ข้าวนาปรัง	-	58.71	120.97	438.11								
อ้อยโรงงาน	581.80	558.62	344.86	27.36								
ข้าวโพด	47.63	10.78	5.10	4.23								
มันสำปะหลัง	367.92	239.83	206.26	73.34								
ถั่วเขียว	45.31	13.37	69.27	44.93								
พืชน้ำมัน	119.55	137.35	266.11	268.17								
ปาล์มน้ำมัน	204.62	208.30	264.82	308.63								
ถั่วเหลือง	2.57	39.79	267.88	212.53								
พืชเส้นใย	1.46	0.19	-	-								
ปอ	0.59	0.21	-	-								
ฝ้าย	8.35	0.03	-	-								
ไม้ผล	16.29	13.75	23.36	145.99								
สับปะรดโรงงาน	92.72	75.10	59.56	114.03								
ทุเรียน	-	-	16.06	164.00								
ลำไย	25.33	27.13	23.92	41.47								
ไม้ยืนต้น	186.92	126.85	83.18	75.65								
ยางพารา	189.03	131.92	87.19	79.63								
กาแฟ	146.79	30.52	6.96	-								
พืชผัก	63.40	212.55	371.45	24.73								
กระเทียม	28.45	251.32	490.66	53.59								
หอมหัวใหญ่	93.36	179.33	269.26	-								
ปศุสัตว์	133.70	132.25	126.62	123.57								
สุกร	149.31	146.82	138.82	132.78								
ไก่	111.16	109.57	105.21	106.80								
ไข่ไก่	122.11	123.83	123.11	121.82								

ที่มา : ศูนย์สารสนเทศการเกษตร

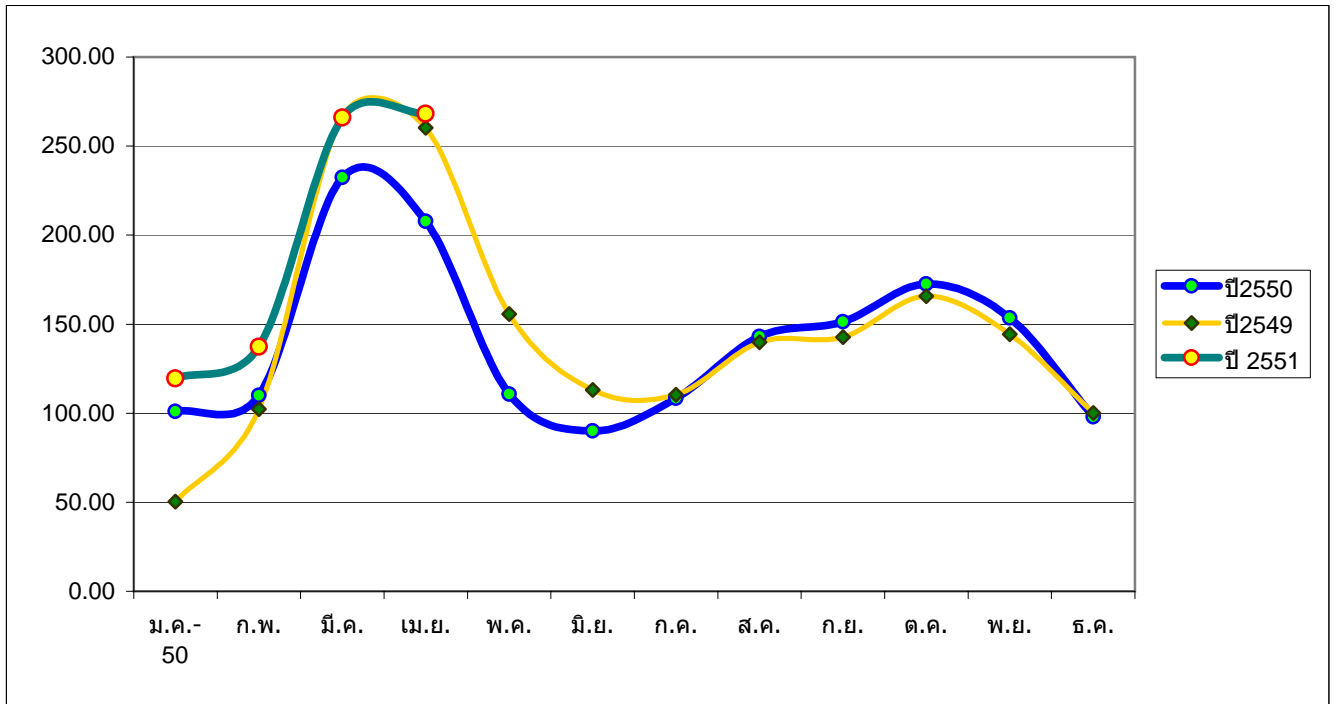
ปีฐาน 2543



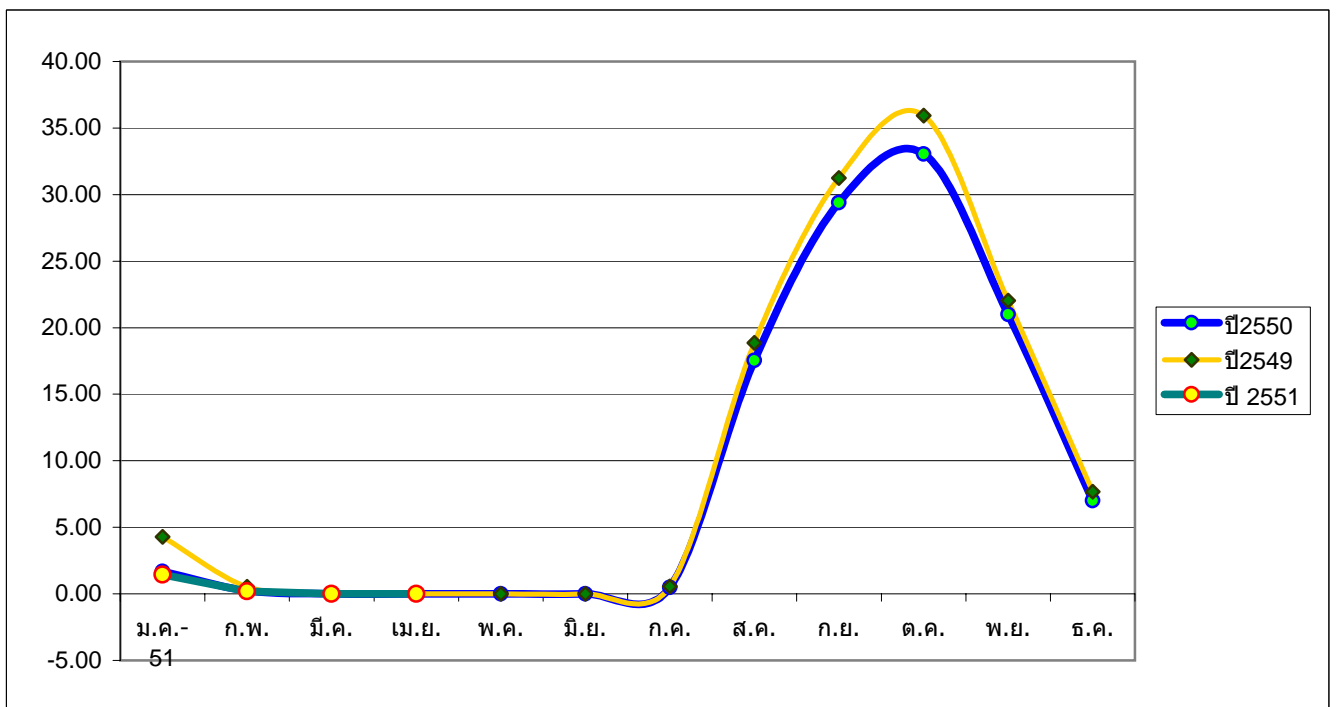
ภาพที่ 11 หมวดสินค้าเกษตร : เปรียบเทียบดัชนีผลผลิตรายเดือน ปี 2549-2551



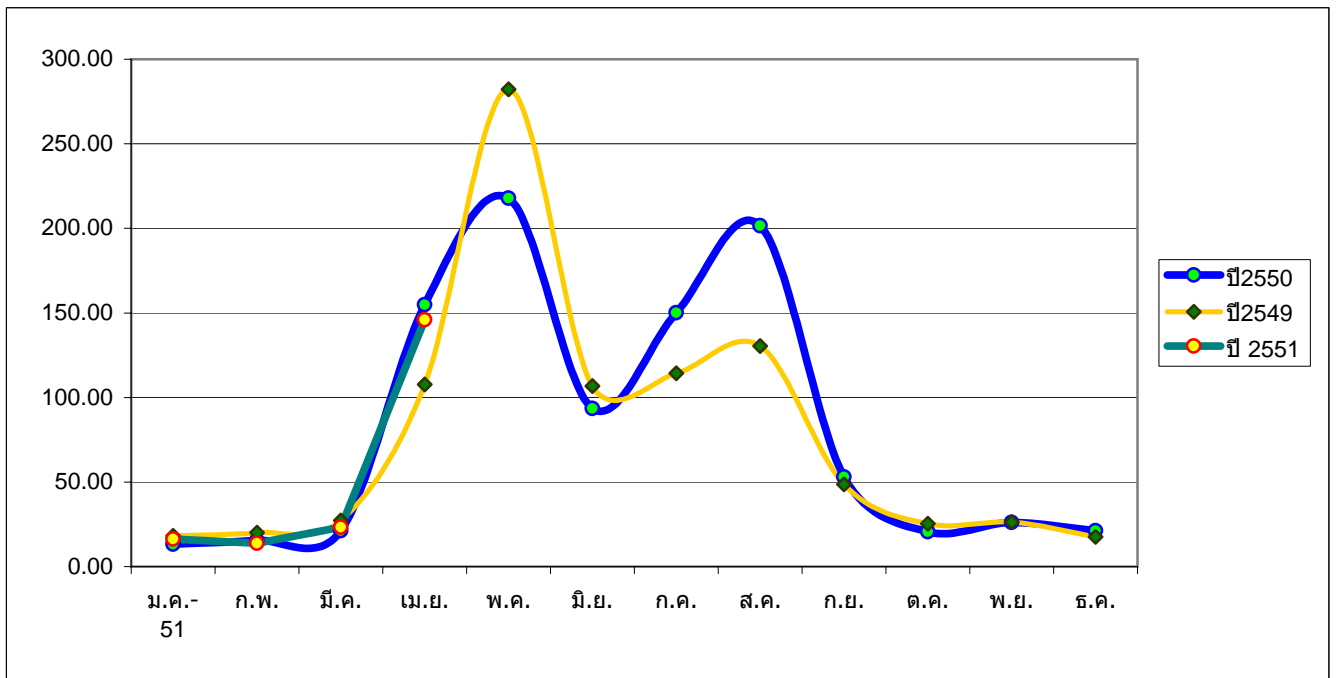
ภาพที่ 12 พืชอาหารและธัญพืช : เปรียบเทียบดัชนีผลผลิตรายเดือน ปี 2549-2551



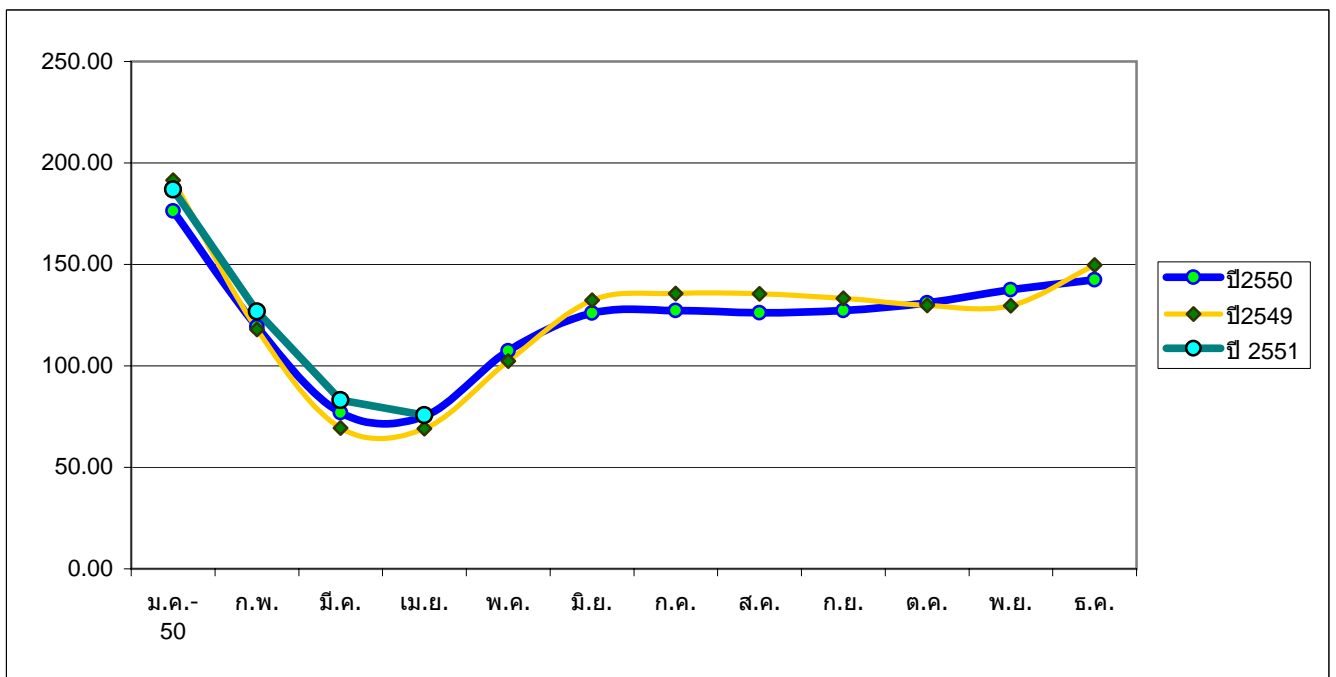
ภาพที่ 13 พืชน้ำมัน : เปรียบเทียบดัชนีผลผลิตรายเดือน ปี 2549-2551



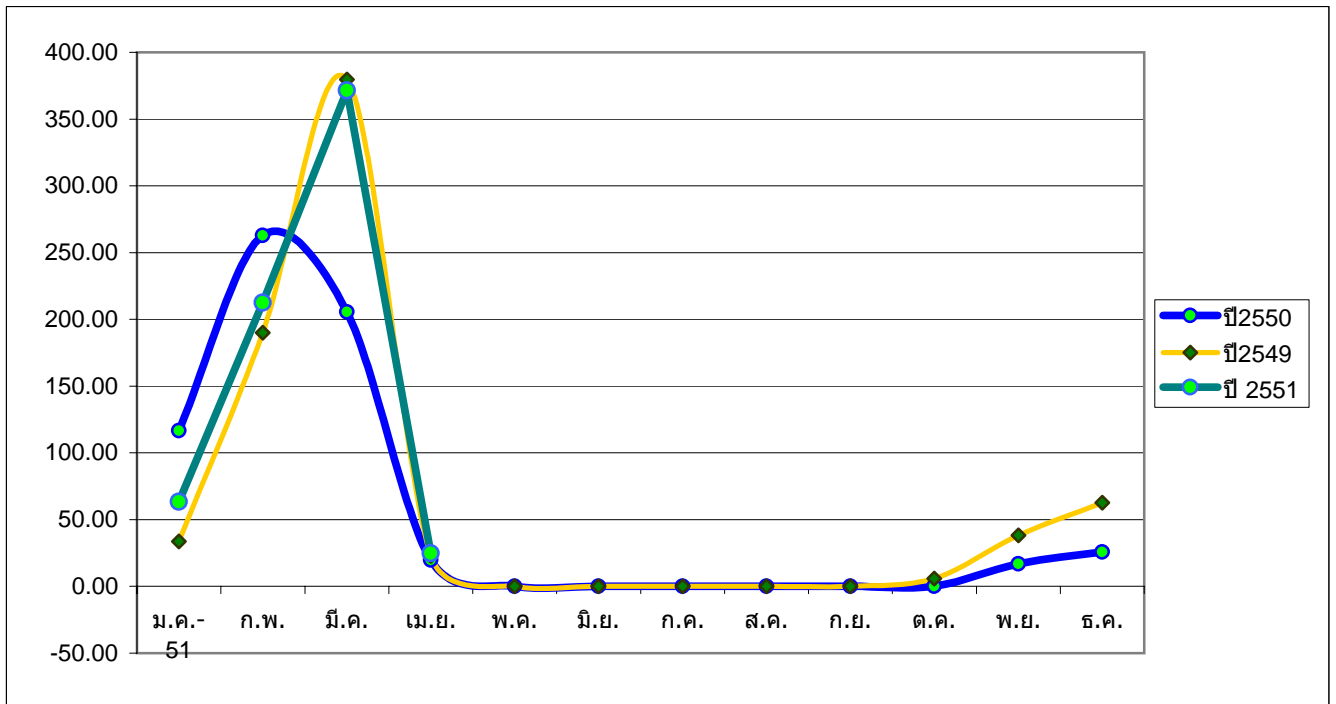
ภาพที่ 14 พืชเส้นใย : เปรียบเทียบดัชนีผลผลิตรายเดือน ปี 2549-2551



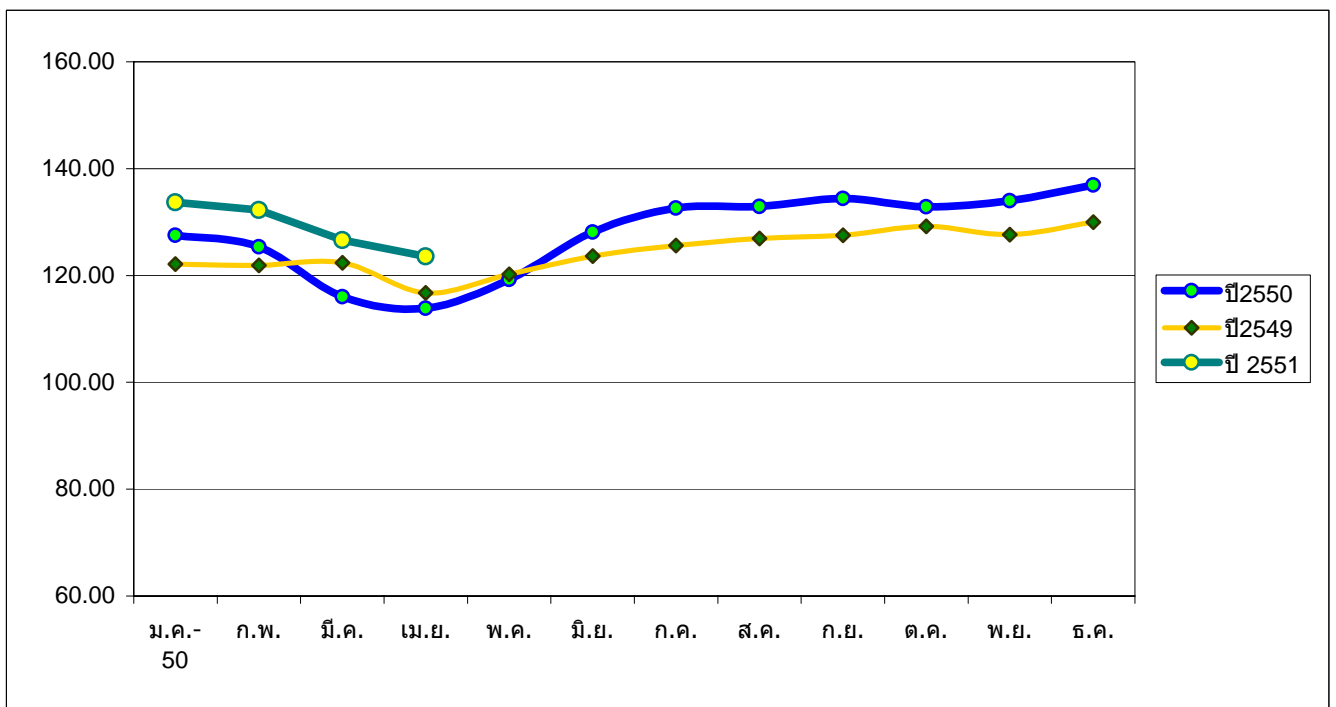
ภาพที่ 15 ไม้ผล : เปรียบเทียบดัชนีผลผลิตรายเดือน ปี 2549-2551



ภาพที่ 16 ไม้ยืนต้น : เปรียบเทียบดัชนีผลผลิตรายเดือน ปี 2549-2551



ภาพที่ 17 พืชผัก : เปรียบเทียบดัชนีผลผลิตรายเดือน ปี 2549-2551



ภาพที่ 18 ปศุสัตว์ : เปรียบเทียบดัชนีผลผลิตรายเดือน ปี 2549-2551

คณะผู้จัดทำเอกสาร

ดัชนีราคาที่เกษตรกรขายได้และดัชนีผลผลิตสินค้าเกษตรที่สำคัญ

ที่ปรึกษา

นายสุพรรณ กาญจนสุธรรม
น.ส. สุภาพร บงสุนันท์

ผู้อำนวยการศูนย์สารสนเทศการเกษตร
ผู้อำนวยการส่วนสารสนเทศปัจจัยการผลิตและราคา

ผู้จัดทำ

นายวงศ์ถาวร ตันเชียรรัตน์
นายพิชิตพล เรืองรักษ์
นายสุรพงษ์ ใจใหญ่
น.ส. วทันญา ชมทวิวิรุฒม์
น.ส. สุดารัตน์ ศรีดาสด
น.ส. สุวีรัตน์ พรหมไทย

นักวิชาการสถิติ 6ว.
เจ้าหน้าที่วิเคราะห์นโยบายและแผน
บริษัท แอ็คว็านซ์ คาต้าร์ รีเสิร์ช จำกัด
บริษัท แอ็คว็านซ์ คาต้าร์ รีเสิร์ช จำกัด
บริษัท แอ็คว็านซ์ คาต้าร์ รีเสิร์ช จำกัด
บริษัท แอ็คว็านซ์ คาต้าร์ รีเสิร์ช จำกัด

ส่วนสารสนเทศปัจจัยการผลิตและราคา
ศูนย์สารสนเทศการเกษตร