

# Building Commercial-Scale Ethanol Plant

## “From the Ground Up”

การอภิปรายนโยบายพลังงานทดแทน

ในการสัมมนาเรื่อง “ภาวะเศรษฐกิจการเกษตรปี 2548 และแนวโน้มปี 2549”

1 ธันวาคม 2548

กัญญพัชร จินันท์เดช

Thai Agro Energy, Co., Ltd.



# Thai Agro Energy ... THEN

*October 2004*



# Thai Agro Energy ... NOW

*June 2005*



*Then...*

# Distillation Unit



*Then...*

# Main Plant Under Construction



# Main Processing Plant

*Then...*



# Fermentation Unit

Now ...



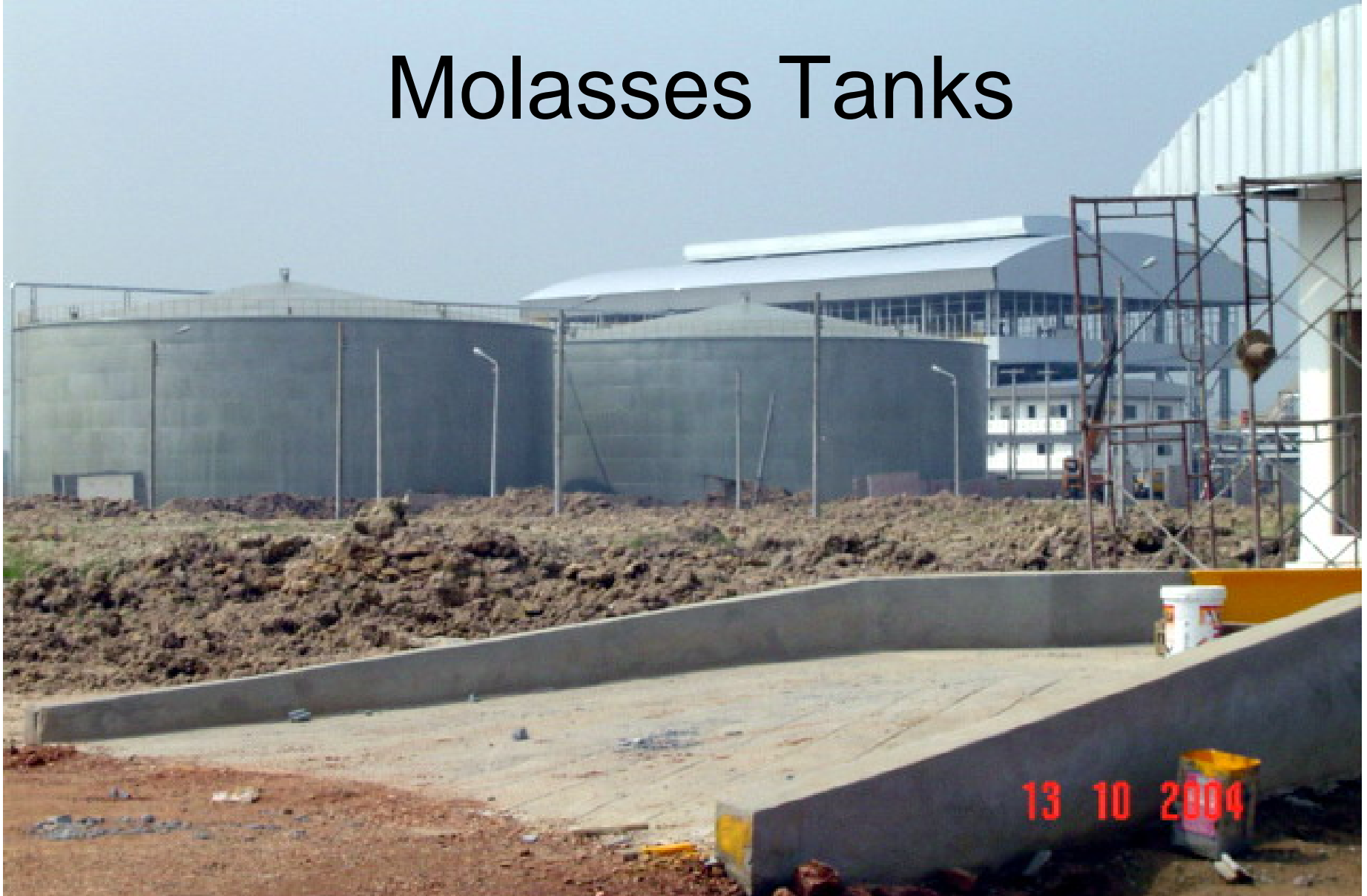
# Distillation Unit

Now ...



*Then...*

# Molasses Tanks



# Molasses Storage

Now ...



21 1 2005

# Ethanol Storage

Under Construction

*Then...*



# Ethanol Tank Farm

Now ...



# Ethanol Dispensing Station

*Then...*



13 10 2004

# Loading Area



# ปัจจัยที่มีความสำคัญสำหรับธุรกิจเอทานอล

- เริ่มต้นจากเทคโนโลยีและการออกแบบที่ดีและได้มาตรฐาน
- มีระบบการจัดการวัตถุดิบ ในด้าน- ปริมาณ คุณภาพ และราคาถึงโรงงาน
- ระบบการขนส่ง (Thailand Context)

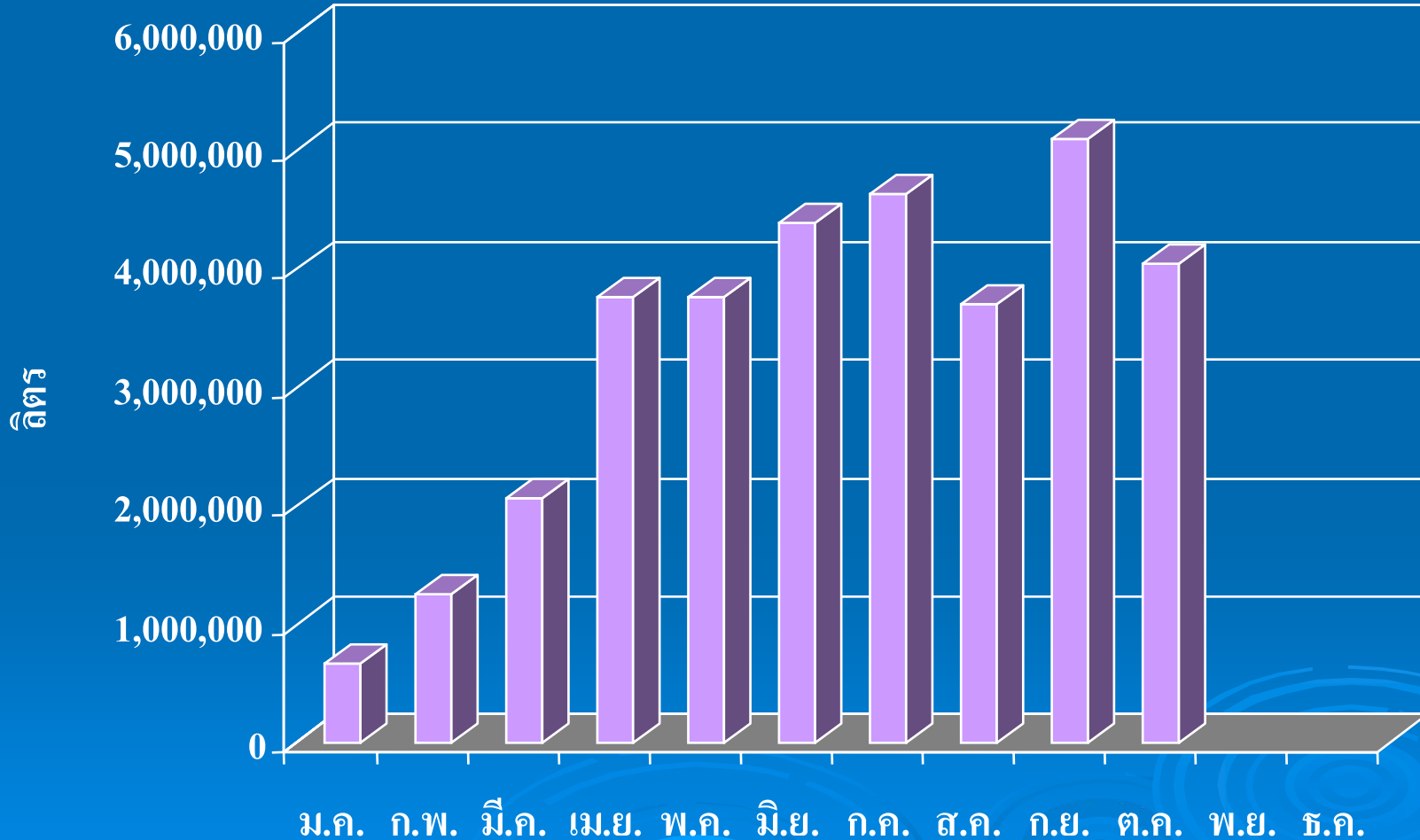
**Triangular Consideration: Molasses - Plant – Blending Station (Oil Depot)**

# ปัจจัยที่มีความสำคัญสำหรับธุรกิจเอทานอล

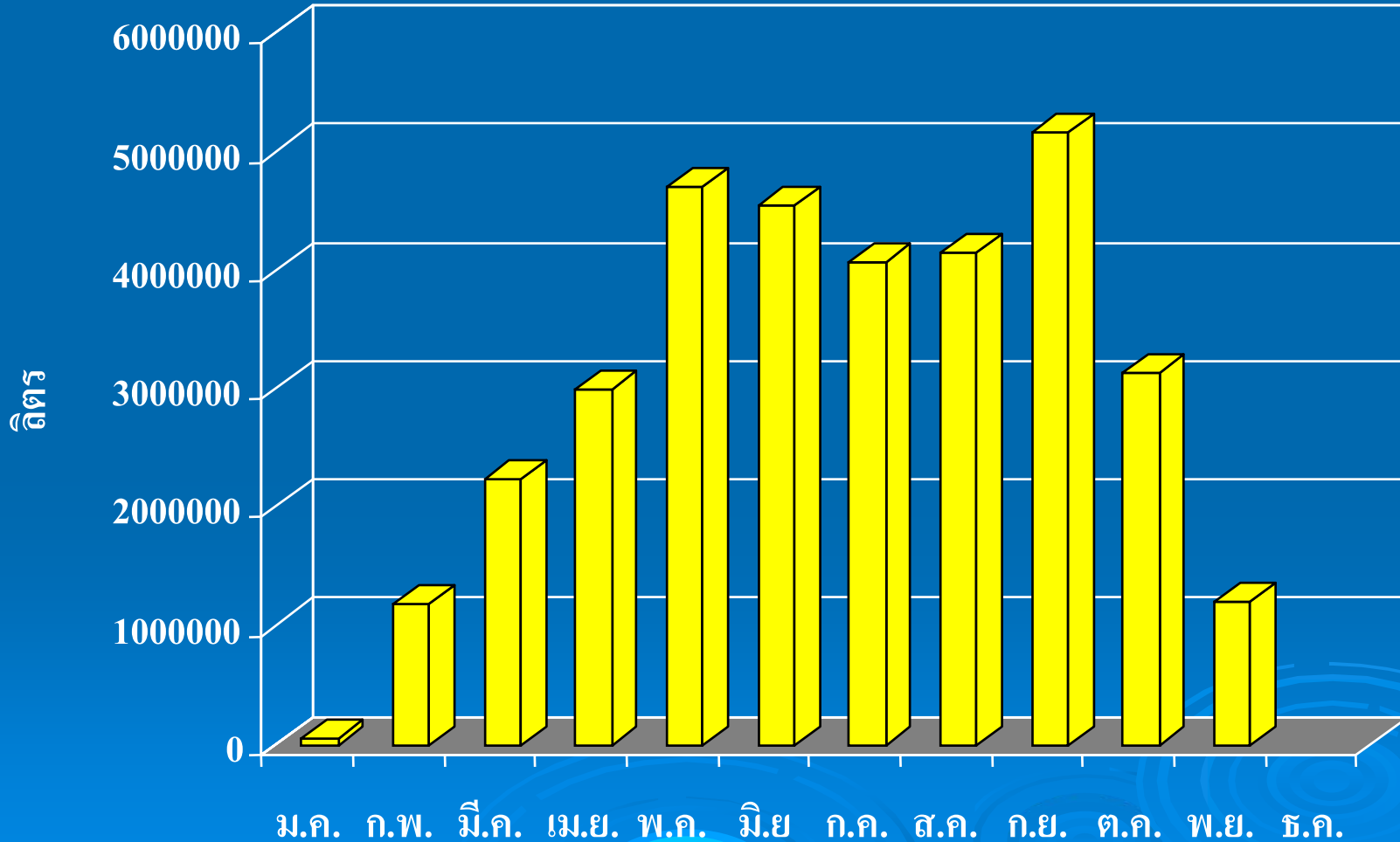
- **ควบคุมต้นทุน** ในกระบวนการผลิต
  - ยีสต์
  - สารเคมี
  - น้ำ
  - พลังงาน
- **ใส่ใจในสิ่งแวดล้อมและชุมชน** การจัดการน้ำเสีย
  - กากตะกอน
  - การบำบัดน้ำเสีย
    - เชื้อเพลิงทดแทนน้ำมันเตา
    - ปุ๋ยน้ำ



# TAE PRODUCTION 2005



# TAE SALES VOLUME 2005



# ETHANOL PRICE 2005



- ม.ค. - มิ.ย. ราคา **12.75** บาทต่อลิตร
- ก.ค. - ส.ค. ราคา **15.00** บาทต่อลิตร
- ก.ย. ราคา **17.50** บาทต่อลิตร
- ต.ค. - พ.ย. ราคา **19.00** บาทต่อลิตร

***Thai Agro Energy Co. Ltd.***  
***Clean Energy for Clean Environment***

